



0.1 NASLOVNA STRAN

O OPREMA

0194 – 2020 / 1

INVESTITOR: Občina Dolenjske Toplice, Sokolski trg 4, 8350 Dolenjske Toplice

OBJEKT: SITAJEVA HIŠA

VRSTA PROJEKTNE DOKUMENTACIJE: OPREMA

ZA GRADNJO: OBNOVA

PROJEKTANT: MEDPROSTOR d.o.o., Breg 22, 1000 Ljubljana



Medprostor, arhitekturni atelje d.o.o.
Breg 22/III, SI-1000 Ljubljana

Rok Žnidaršič

VODJA PROJEKTA: Rok Žnidaršič, u.d.i.a., ZAPS 1576 A

ROK ŽNIDARŠIČ

UNIV.DIPL.INŽ.ARH.
PODBLAŠČENI ARHITEKT

PA*

ZAPS 1576

Rok Žnidaršič

ŠTEVILKA PROJEKTA: 0194 - 2020

KRAJ IN DATUM
IZDELAVE PROJEKTA: Ljubljana, marec 2021



Izdelovalci projekta:

Rok Žnidaršič, u.d.i.a.

Jerneja Fischer Knap, u.d.i.a.

Samo Mlakar, u.d.i.a.

0.2 TEHNIČNO POROČILO

Naročnik, Občina Dolenjske Toplice, obnavlja Sitarjevo domačijo v centru Dolenjskih. Pritlični prostori bodo namenjeni novemu Turistično informativnemu centru in delavnici - kuhinji. V nadstropju bodo urejene pisarne.

Objekt je spomeniško zaščiten zato je oprema zasnovana tako, da kar najmanj posega v stavbne dele in je postavljena centralno v prostor.

V novi pisarni turističnega centra, ki bo poleg informacij o turistični ponudbi, ponujala tudi lokalne izdelke, je na sredino prostora postavljena mizna vitrina. Prostor zaključita visoka steklena vitrina in delovna miza - info pult.

V prostoru, kjer so bodo odvijale delavnice je na koncu prostora kuhinjski niz, ki se po potrebi v celoti zapre. Prostor je opremljen z veliko fiksno delovno mizo in dvema manjšima premičnima.

Vsa oprema v pritličju je izdelano po meri, v naravnih materialih - lesu, s čimer poudarjamo prisotnost gozdov v občini.

Vidni deli opreme po meri so izvedeni iz trojne masivne plošče ali iz mediapana s furnirjem oboje z masivnimi nalimki oz. iz masivnega lesa (pulti, vratca prodajnega pulta) - bukev. Obdelava front je krtačena in oljena oz. samo oljena (pulti). Notranji deli opreme so izvedeni iz iverala, barva se določi po dogovoru s projektantom z ABS nalimki v enaki barvi. Finalna obdelava notranjosti kuhinjskega niza pri pultu je iz kompakta oz. ultrapasa, barva se določi po dogovoru s projektantom.

Oprema, ki je postavljena ob zidove se le-teh ne sme dotikati, ker so stene ometane s sušilnim ometom, kar pomeni, da se morajo neprestano zračiti. Elementi so od sten ločeni s senčnimi fugami, zgoraj pa 'odprti'.

Aparati kuhinje se med seboj dopolnjujejo po velikosti, kar je potrebno upoštevati pri dobavi aparatov.

V nadstropju so pisarne, ki so v celoti opremljene s kupljeno opremo.

Izbrana kupljena oprema je enostavna enobarvna v kombinacijami z lesenimi elementi. Vso izbrano opremo potrди projektant.

0.3 NAČRTI

P DISPOZICIJA PRITLIČJE
N DIPOZICIJA NADSTROPJE

OPREMA PO MERI

IM INFO MIZA
W VISOKA VITRINA
O1 OMARA POD STOPNICAMI
PV PRODAJNA VITRINA
DV1 DRSNA VRATA OBLOGA
DV2 DRSNA VRATA OBLOGA
KU KUHINJA NIZ
KO KUHINJA OTOK
OU OMARA NAD UMIVALNIKOM
JM JEDILNA MIZA

KUPLJENA OPREMA

MIZE, OMARE, STOLI

BARVNA ŠTUDIJA

SEJNA SOBA
PISARNA 4 VARIANTA 1
PISARNA 4 VARIANTA 2
TIC

OPREMA NAČRTI



M E D P R O S T O R

Medprostor, arhitekturni atelje d.o.o.
Breg 22/III, SI - 1000 Ljubljana,
T: 083813648, F:083813649,
Ep: info@medprostor.si, I: www.medprostor.si

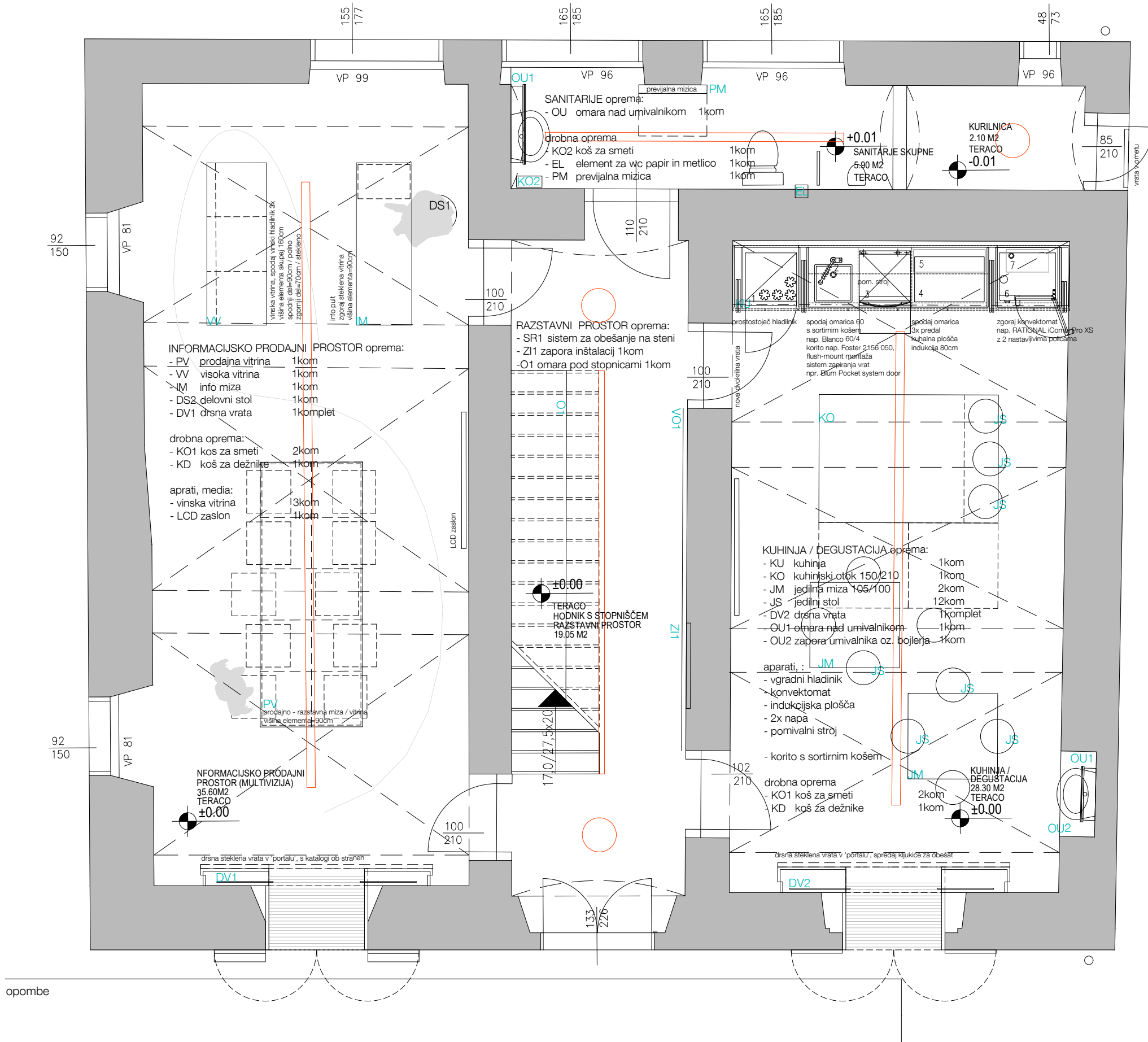
številka projekta	0194 - 2020
naročnik	OBČINA DOLENSKE TOPLICE
naslov naročnika	Sokolski trg 4 8350 Dolenjske toplice
vrsta objekta	SITARJEVA HIŠA
mesto gradnje	Dolenjske tolice
številka parcele	407/2, 407/5, 407/7
katastrska občina	TOPLICE

vrsta projektne dokumentacije	I D P / P Z I	
načrt	OPREMA	A1
risba sprememba		
merilo	1: 20	
datum datum spremembe	MAREC 2021	
številka lista	00	

odgovorna oseba projektanta identifikacijska številka	Rok Žnidaršič, u.d.i.a. ZAPS - 1576
vodja projekta identifikacijska številka	Rok Žnidaršič, u.d.i.a. ZAPS - 1576
izdelovalci načrta	Jerneja Fischer Knap, u.d.i.a. Samo Mlakar, u.d.i.a.
sodelavci	

opombe

Vse mere preveriti na mestu! I Vse nejasnosti reševati skupaj s projektantom! I Vse sestave konstrukcij je potrebno preveriti v tekstualnem delu PZI projekta! I Delavniške načrte (jeklene konstrukcije, oken, vrat, fasade, opreme) izdela izvajalec, pred vgradnjo jih mora pisno potrditi odgovorni vodja projekta! I Predmetni načrt je avtorsko delo, zato mora vse spremembe objekta potrditi izključno odgovorni projektant arhitekture! I Vse potrditve, pregledi, spremembe itd. s strani odgovornih projektantov morajo biti pisne in navedene v gradbenem dnevniku!



MEDPROSTOR

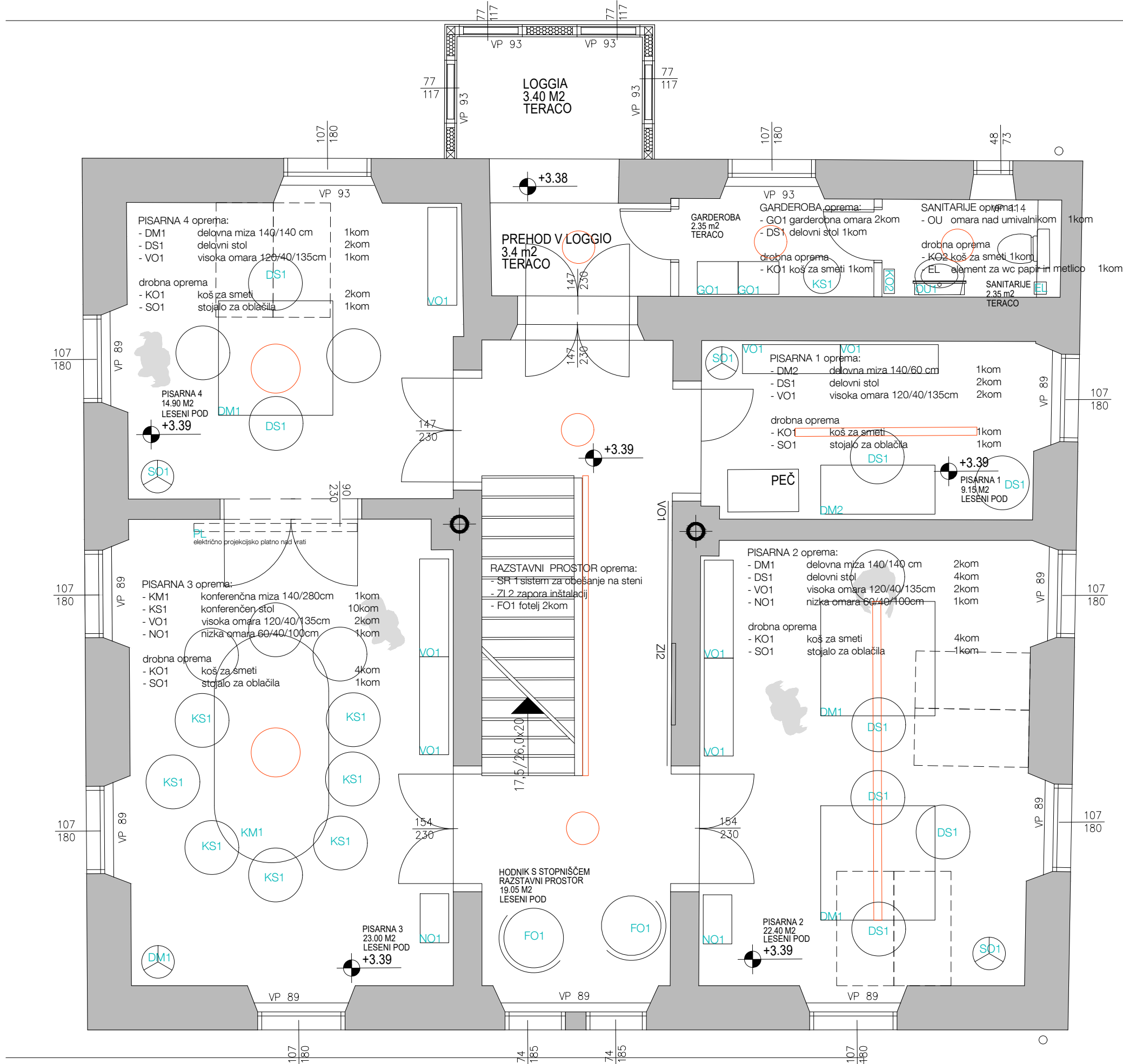
Medprostor, arhitekturni atelje d.o.o.
Breg 22/III, SI - 1000 Ljubljana,
T: 083813648, F:083813649,
Ep: info@medprostor.si, I: www.medprostor.si

številka projekta	0194 - 2020
naročnik	OBČINA DOLENSKE TOPLICE
naslov naročnika	Sokolski trg 4 8350 Dolenjske toplice
vrsta objekta	SITARJEVA HIŠA
mesto gradnje	Dolenjske toplice
številka parcele	407/2, 407/5, 407/7
katastrska občina	TOPLICE
vrsta projektne dokumentacije	IDP / PZI
načrt	OPREMA A1
risba sprememba	dispozicija PRITLIČJE
merilo	1: 50
datum datum spremembe	MAREC 2021
številka lista	00

odgovorna oseba projektanta identifikacijska številka	Rok Žnidaršič, u.d.i.a. ZAPS - 1576
vodja projekta identifikacijska številka	Rok Žnidaršič, u.d.i.a. ZAPS - 1576
izdelovalci načrta	Jerneja Fischer Knap, u.d.i.a. Samo Mlakar, u.d.i.a.
sodelavci	

opombe

Vse mere preveriti na mestu! I Vse nejasnosti reševati skupaj s projektantom! I Vse sestave konstrukcij je potrebno preveriti v tekstualnem delu PZI projekta! I Delavniške načrte (jeklene konstrukcije, oken, vrat, fasade, opreme) izdela izvajalec, pred vgradnjo jih mora pisno potrditi odgovorni vodja projekta! I Predmetni načrt je avtorsko delo, zato mora vse spremembe objekta potrditi izključno odgovorni projektant arhitekture! I Vse potrditve, pregledi, spremembe itd. s strani odgovornih projektantov morajo biti pisne in navedene v gradbenem dnevniku!



M E D P R O S T O R

Medprostor, arhitekturni atelje d.o.o.

Breg 22/III, SI - 1000 Ljubljana,
T: 083813648, F:083813649,
Ep: info@medprostor.si, I: www.medprostor.si

številka projekta	0194 - 2020
naročnik	OBČINA DOLENSKE TOPLICE
naslov naročnika	Sokolski trg 4 8350 Dolenjske toplice
vrsta objekta	SITARJEVA HIŠA
mesto gradnje	Dolenjske toplice
številka parcele	407/2, 407/5, 407/7
katastrska občina	TOPLICE
vrsta projektne dokumentacije	IDP / PZI
načrt	OPREMA A1
risba sprememba	dispozicija NADSTROPJE
merilo	1: 50
datum datum spremembe	MAREC 2021
številka lista	00

odgovorna oseba projektanta identifikacijska številka	Rok Žnidaršič, u.d.i.a. ZAPS - 1576
vodja projekta identifikacijska številka	Rok Žnidaršič, u.d.i.a. ZAPS - 1576
izdelovalci načrta	Jerneja Fischer Knap, u.d.i.a. Samo Mlakar, u.d.i.a.
sodelavci	

opombe

Vse mere preveriti na mestu! I Vse nejasnosti reševati skupaj s projektantom! I Vse sestave konstrukcij je potrebno preveriti v tekstualnem delu PZI projekta! I Delavniške načrte (jeklene konstrukcije, oken, vrat, fasade, opreme) izdelava izvajalec, pred vgradnjo jih mora pisno potrditi odgovorni vodja projekta! I Predmetni načrt je avtorsko delo, zato mora vse spremembe objekta potrditi izključno odgovorni projektant arhitekture! I Vse potrditve, pregledi, spremembe itd. s strani odgovornih projektantov morajo biti pisne in navedene v gradbenem dnevniku!

pred izvedbo obvezno pripraviti
delavniške načrte,
ki jih mora potrditi projektant

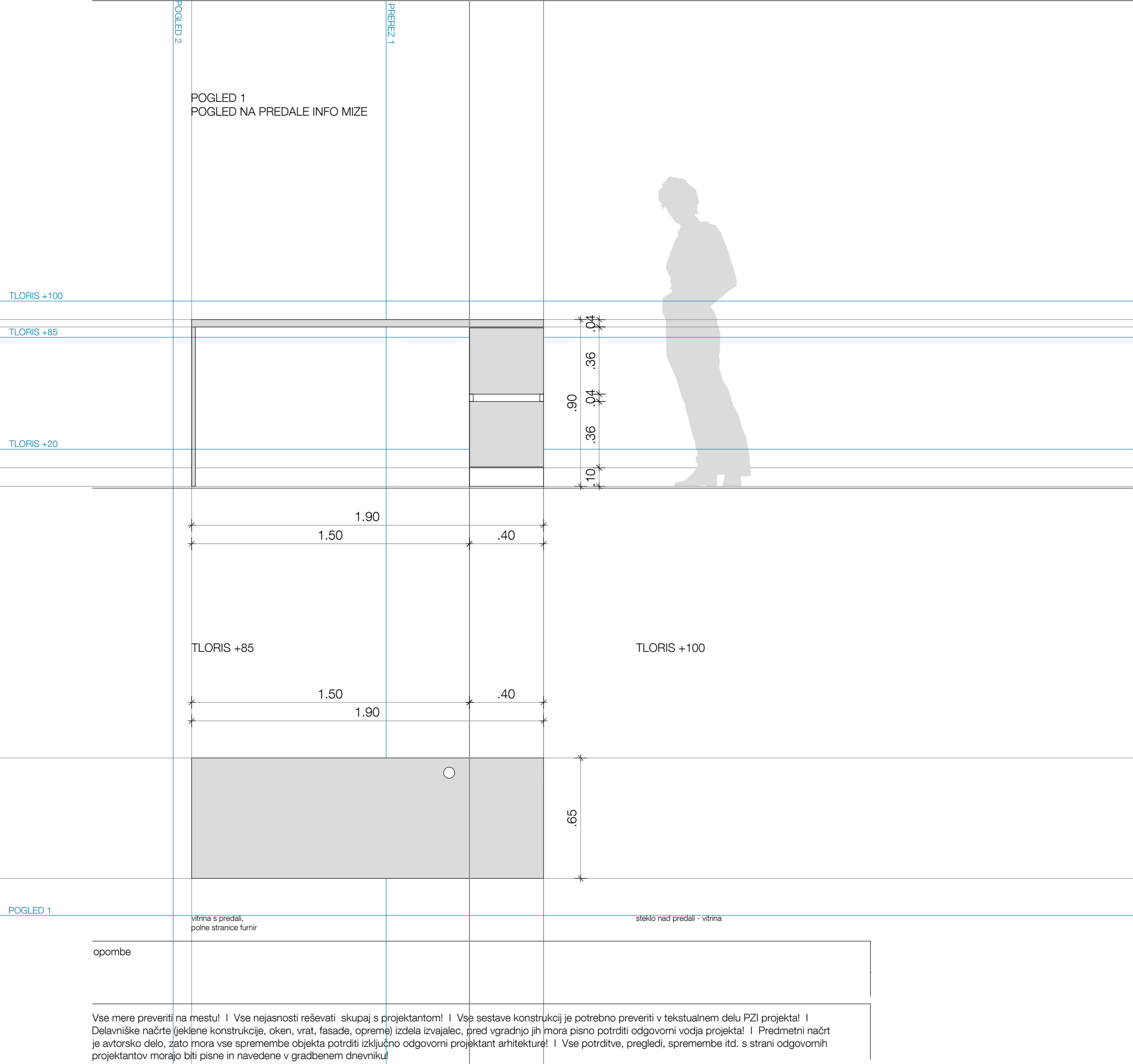


M E D P R O S T O R

Medprostor, arhitekturni atelje d.o.o.
Breg 22/III, SI - 1000 Ljubljana,
T: 083813648, F:083813649,
Ep: info@medprostor.si, I: www.medprostor.si

številka projekta	0194 - 2020
naročnik	OBČINA DOLENSKE TOPLICE
naslov naročnika	Sokolski trg 4 8350 Dolenjske toplice
vrsta objekta	SITARJEVA HIŠA
mesto gradnje	Dolenjske tolice
številka parcele	407/2, 407/5, 407/7
katastrska občina	TOPLICE
vrsta projektne dokumentacije	IDP / PZI
načrt	OPREMA A1
risba sprememba	INFO MIZA
merilo	1: 20
datum datum spremembe	MAREC 2021
številka lista	00

odgovorna oseba projektanta identifikacijska številka	Rok Žnidaršič, u.d.i.a. ZAPS - 1576
vodja projekta identifikacijska številka	Rok Žnidaršič, u.d.i.a. ZAPS - 1576
izdelovalci načrta	Jerneja Fischer Knap, u.d.i.a. Samo Mlakar, u.d.i.a.
sodelavci	



pred izvedbo obvezno pripraviti
delavniške načrte,
ki jih mora potrditi projektant



M E D P R O S T O R

Medprostor, arhitekturni atelje d.o.o.
Breg 22/III, SI - 1000 Ljubljana,
T: 083813648, F:083813649,
Ep: info@medprostor.si, I: www.medprostor.si

številka projekta	0194 - 2020
naročnik	OBČINA DOLENSKE TOPLICE
naslov naročnika	Sokolski trg 4 8350 Dolenjske toplice
vrsta objekta	SITARJEVA HIŠA
mesto gradnje	Dolenjske tolice
številka parcele	407/2, 407/5, 407/7
katastrska občina	TOPLICE
vrsta projektne dokumentacije	IDP / PZI
načrt	OPREMAA1
risba sprememba	INFO MIZA
merilo	1: 20
datum datum spremembe	MAREC 2021
številka lista	00

odgovorna oseba projektanta identifikacijska številka	Rok Žnidaršič, u.d.i.a. ZAPS - 1576
vodja projekta identifikacijska številka	Rok Žnidaršič, u.d.i.a. ZAPS - 1576
izdelovalci načrta	Jerneja Fischer Knap, u.d.i.a. Samo Mlakar, u.d.i.a.
sodelavci	

POGLED 2
POGLED S STRANI

PREREZ 1
PREREZ PREKO PREDALA

TLORIS +100

TLORIS +85

TLORIS +20

.65

.90
.75
.15

TLORIS +20

1.86

1.90

.36

.65
.63

POGLED 1

polne stranice info mize furnir

opombe

Vse mere preveriti na mestu! I Vse nejasnosti reševati skupaj s projektantom! I Vse sestave konstrukcij je potrebno preveriti v tekstualnem delu PZI projekta! I Delavniške načrte (jeklene konstrukcije, oken, vrat, fasade, opreme) izdela izvajalec, pred vgradnjo jih mora pisno potrditi odgovorni vodja projekta! I Predmetni načrt je avtorsko delo, zato mora vse spremembe objekta potrditi izključno odgovorni projektant arhitekture! I Vse potrditve, pregledi, spremembe itd. s strani odgovornih projektantov morajo biti pisne in navedene v gradbenem dnevniku!

pred izvedbo obvezno pripraviti
delavniške načrte,
ki jih mora potrditi projektant



M E D P R O S T O R

Medprostor, arhitekturni atelje d.o.o.

Breg 22/III, SI - 1000 Ljubljana,

T: 083813648, F:083813649,

Ep: info@medprostor.si, I: www.medprostor.si

številka projekta	0194 - 2020
naročnik	OBČINA DOLENSKE TOPLICE
naslov naročnika	Sokolski trg 4 8350 Dolenjske toplice
vrsta objekta	SITARJEVA HIŠA
mesto gradnje	Dolenjske toplice
številka parcele	407/2, 407/5, 407/7
katastrska občina	TOPLICE
vrsta projektne dokumentacije	IDP / PZI
načrt	OPREMA A1
risba sprememba	VISOKA VITRINA
merilo	1: 20
datum datum spremembe	MAREC 2021
številka lista	00

odgovorna oseba projektanta identifikacijska številka	Rok Žnidaršič, u.d.i.a. ZAPS - 1576
vodja projekta identifikacijska številka	Rok Žnidaršič, u.d.i.a. ZAPS - 1576
izdelovalci načrta	Jerneja Fischer Knap, u.d.i.a. Samo Mlakar, u.d.i.a.
sodelavci	

Vse mere preveriti na mestu! I Vse nejasnosti reševati skupaj s projektantom! I Vse sestave konstrukcij je potrebno preveriti v tekstualnem delu PZI projekta! I Delavniške načrte (jeklene konstrukcije, oken, vrat, fasade, opreme) izdelal izvajalec, pred vgradnjo jih mora pisno potrditi odgovorni vodja projekta! I Predmetni načrt je avtorsko delo, zato mora vse spremembe objekta potrditi izključno odgovorni projektant arhitekture! I Vse potrditve, pregledi, spremembe itd. s strani odgovornih projektantov morajo biti pisne in navedene v gradbenem dnevniku!

VISOKA VITRINA
POGLED

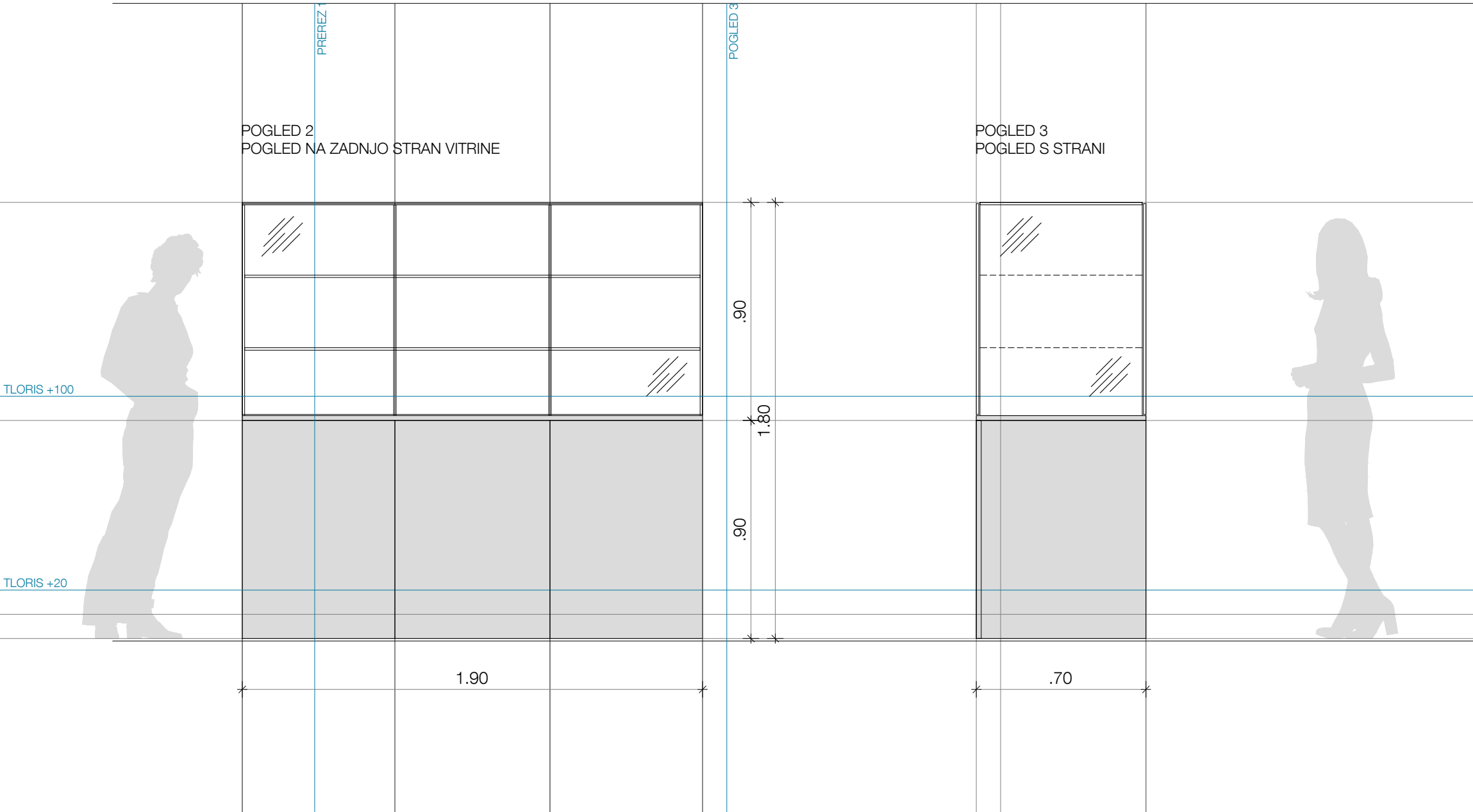
pred izvedbo obvezno pripraviti
delavniške načrte,
ki jih mora potrditi projektant

MMEDPROSTOR

Medprostor, arhitekturni atelje d.o.o.
Breg 22/III, SI - 1000 Ljubljana,
T: 083813648, F:083813649,
Ep: info@medprostor.si, I: www.medprostor.si

številka projekta	0194 - 2020
naročnik	OBČINA DOLENSKE TOPLICE
naslov naročnika	Sokolski trg 4 8350 Dolenjske toplice
vrsta objekta	SITARJEVA HIŠA
mesto gradnje	Dolenjske tolice
številka parcele	407/2, 407/5, 407/7
katastrska občina	TOPLICE
vrsta projektne dokumentacije	IDP / PZI
načrt	OPREMAA1
risba sprememba	VISOKA VITRINA
merilo	1: 20
datum datum spremembe	MAREC 2021
številka lista	00

odgovorna oseba projektanta identifikacijska številka	Rok Žnidaršič, u.d.i.a. ZAPS - 1576
vodja projekta identifikacijska številka	Rok Žnidaršič, u.d.i.a. ZAPS - 1576
izdelovalci načrta	Jerneja Fischer Knap, u.d.i.a. Samo Mlakar, u.d.i.a.
sodelavci	



opombe

Vse mere preveriti na mestu! I Vse nejasnosti reševati skupaj s projektantom! I Vse sestave konstrukcij je potrebno preveriti v tekstualnem delu PZI projekta! I Delavniške načrte (jeklene konstrukcije, oken, vrat, fasade, opreme) izdela izvajalec, pred vgradnjo jih mora pisno potrditi odgovorni vodja projekta! I Predmetni načrt je avtorsko delo, zato mora vse spremembe objekta potrditi izključno odgovorni projektant arhitekture! I Vse potrditve, pregledi, spremembe itd. s strani odgovornih projektantov morajo biti pisne in navedene v gradbenem dnevniku!

OMARA POD STOPNICAMI
TLORIS, POGLED

1kom

pred izvedbo obvezno pripraviti
delavniške načrte,
ki jih mora potrditi projektant

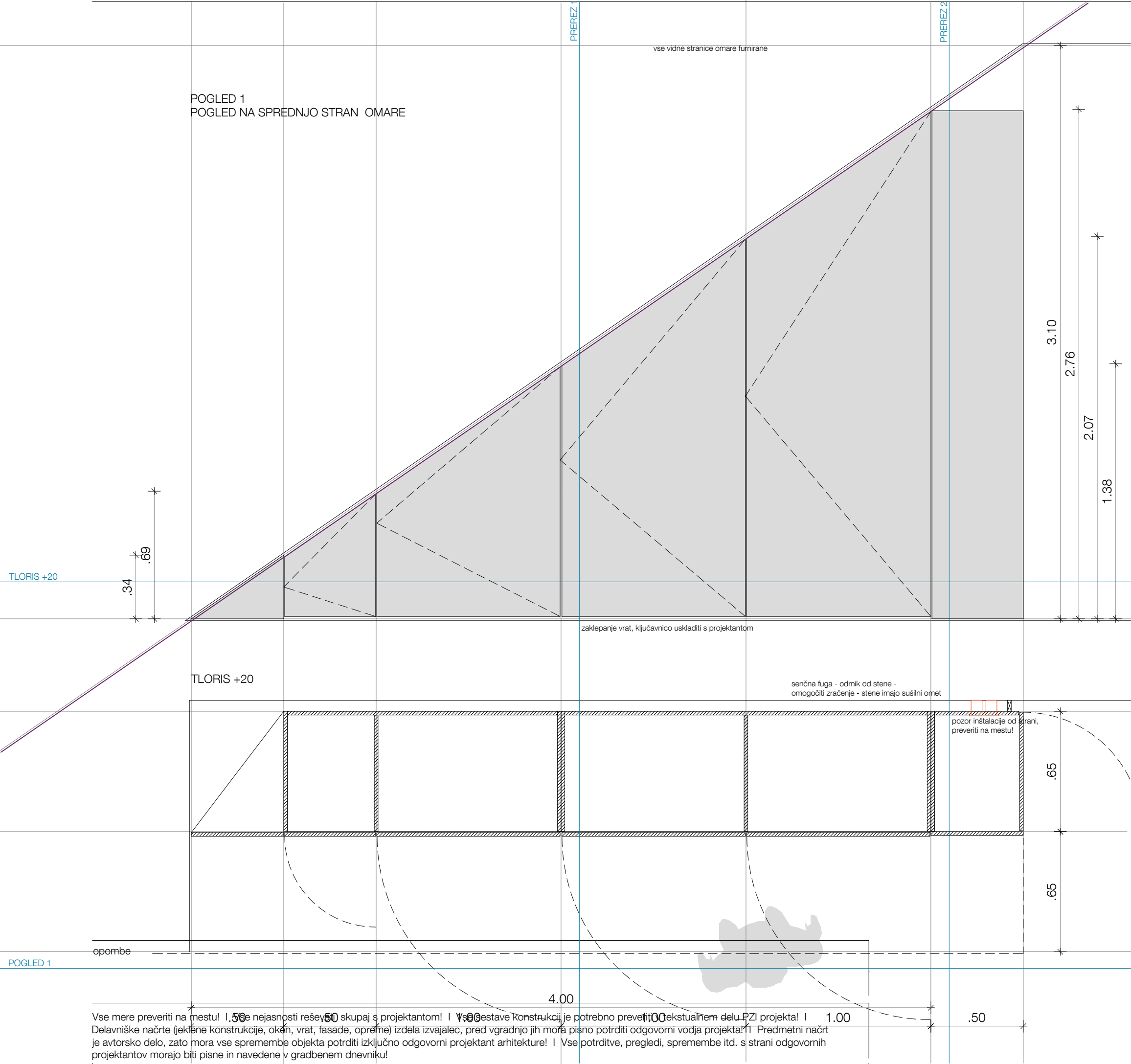


M E D P R O S T O R

Medprostor, arhitekturni atelje d.o.o.
Breg 22/III, SI - 1000 Ljubljana,
T: 083813648, F:083813649,
Ep: info@medprostor.si, I: www.medprostor.si

številka projekta	0194 - 2020
naročnik	OBČINA DOLENSKE TOPLICE
naslov naročnika	Sokolski trg 4 8350 Dolenjske toplice
vrsta objekta	SITARJEVA HIŠA
mesto gradnje	Dolenjske tolice
številka parcele	407/2, 407/5, 407/7
katastrska občina	TOPLICE
vrsta projektne dokumentacije	IDP / PZI
načrt	OPREMAA1
risba sprememba	POD STOPNICAMI TLORIS
merilo	1: 20
datum datum spremembe	MAREC 2021
številka lista	00

odgovorna oseba projektanta identifikacijska številka	Rok Žnidaršič, u.d.i.a. ZAPS - 1576
vodja projekta identifikacijska številka	Rok Žnidaršič, u.d.i.a. ZAPS - 1576
izdelovalci načrta	Jerneja Fischer Knap, u.d.i.a. Samo Mlakar, u.d.i.a.
sodelavci	



OMARA POD STOPNICAMI
PREREZ

pred izvedbo obvezno pripraviti
delavniške načrte,
ki jih mora potrditi projektant



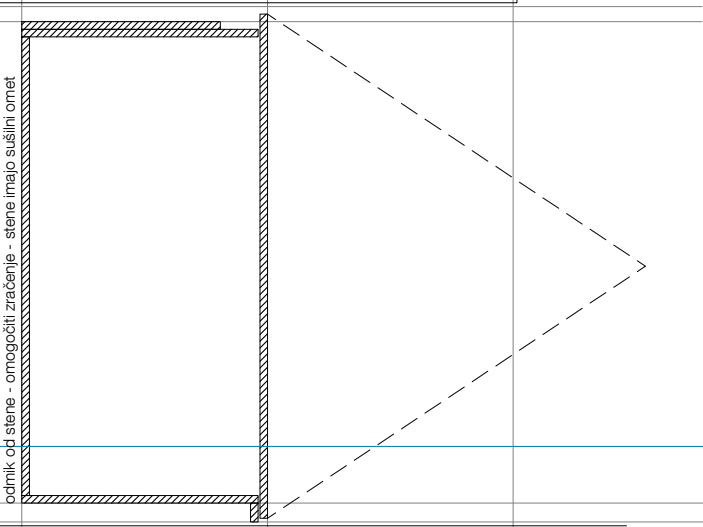
M E D P R O S T O R

Medprostor, arhitekturni atelje d.o.o.
Breg 22/III, SI - 1000 Ljubljana,
T: 083813648, F:083813649,
Ep: info@medprostor.si, I: www.medprostor.si

številka projekta	0194 - 2020
naročnik	OBČINA DOLENSKE TOPLICE
naslov naročnika	Sokolski trg 4 8350 Dolenjske toplice
vrsta objekta	SITARJEVA HIŠA
mesto gradnje	Dolenjske tolice
številka parcele	407/2, 407/5, 407/7
katastrska občina	TOPLICE
vrsta projektne dokumentacije	IDP / PZI
načrt	OPREMAA1
risba sprememba	POD STOPNICAMI PREREZ
merilo	1: 20
datum datum spremembe	MAREC 2021
številka lista	00

odgovorna oseba projektanta identifikacijska številka	Rok Žnidaršič, u.d.i.a. ZAPS - 1576
vodja projekta identifikacijska številka	Rok Žnidaršič, u.d.i.a. ZAPS - 1576
izdelovalci načrta	Jerneja Fischer Knap, u.d.i.a. Samo Mlakar, u.d.i.a.
sodelavci	

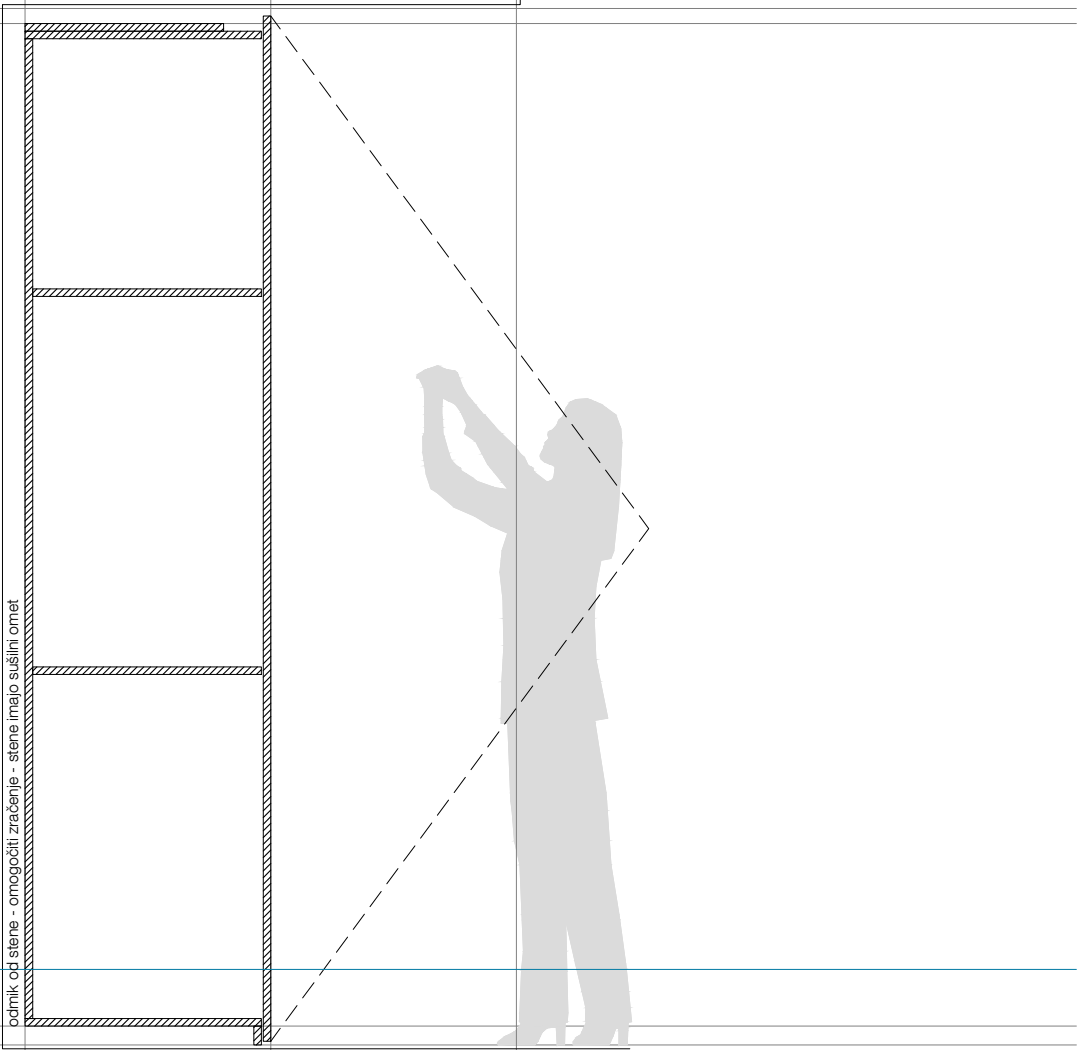
PREREZ 1
PREREZ PREKO SREDNJE OMARE



omara s brez polic

PREREZ 1
PREREZ PREKO SREDNJE OMARE

PREREZ 2
PREREZ PREKO
NAJVIŠJE OMARE



omara s prečničnimi policami
2-4 police

PREREZ 2
PREREZ PREKO
NAJVIŠJE OMARE

opombe

Vse mere preveriti na mestu! I Vse nejasnosti reševati skupaj s projektantom! I Vse sestave konstrukcij je potrebno preveriti v tekstualnem delu PZI projekta! I Delavniške načrte (jeklene konstrukcije, oken, vrat, fasade, opreme) izdela izvajalec, pred vgradnjo jih mora pisno potrditi odgovorni vodja projekta! I Predmetni načrt je avtorsko delo, zato mora vse spremembe objekta potrditi izključno odgovorni projektant arhitekture! I Vse potrditve, pregledi, spremembe itd. s strani odgovornih projektantov morajo biti pisne in navedene v gradbenem dnevniku!

pred izvedbo obvezno pripraviti
delavniške načrte,
ki jih mora potrditi projektant

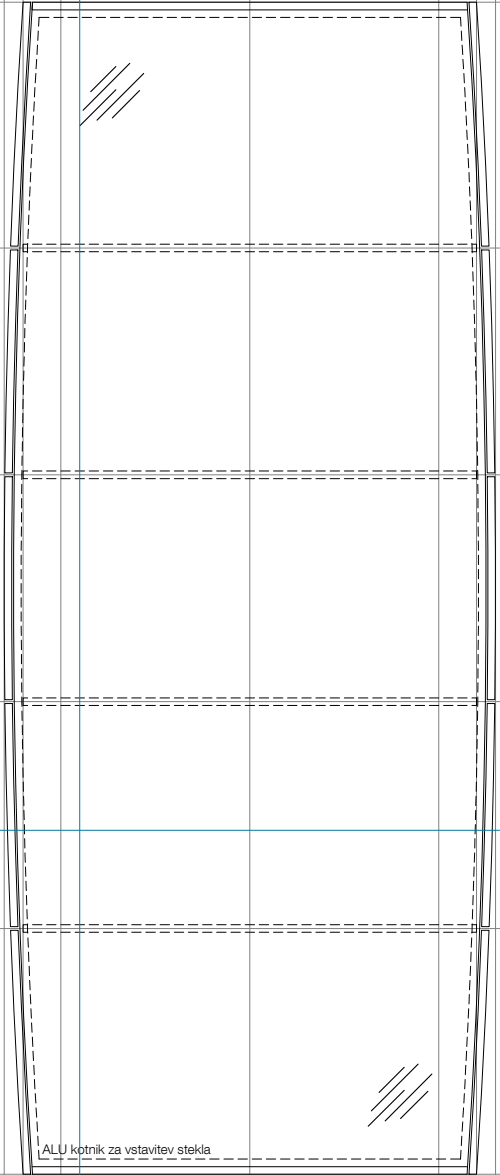
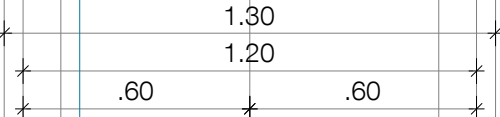
MDP ROSTOR

Medprostor, arhitekturni atelje d.o.o.
Breg 22/III, SI - 1000 Ljubljana,
T: 083813648, F:083813649,
Ep: info@medprostor.si, I: www.medprostor.si

številka projekta	0194 - 2020
naročnik	OBČINA DOLENSKE TOPLICE
naslov naročnika	Sokolski trg 4 8350 Dolenjske toplice
vrsta objekta	SITARJEVA HIŠA
mesto gradnje	Dolenjske tolice
številka parcele	407/2, 407/5, 407/7
katastrska občina	TOPLICE
vrsta projektne dokumentacije	IDP / PZI
načrt	OPREMAA1
risba sprememba	PRODAJNA VITRINA TLORIS
merilo	1: 20
datum datum spremembe	MAREC 2021
številka lista	00

odgovorna oseba projektanta identifikacijska številka	Rok Žnidaršič, u.d.i.a. ZAPS - 1576
vodja projekta identifikacijska številka	Rok Žnidaršič, u.d.i.a. ZAPS - 1576
izdelovalci načrta	Jerneja Fischer Knap, u.d.i.a. Samo Mlakar, u.d.i.a.
sodelavci	

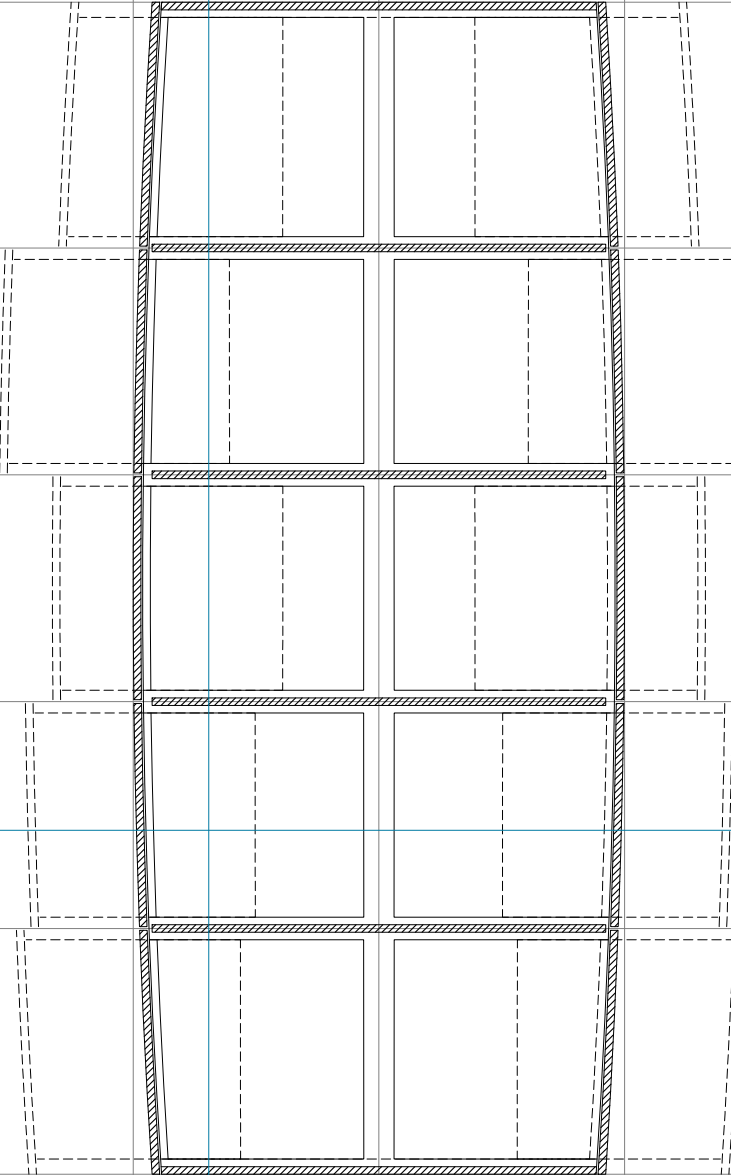
TLORIS +100
POGLED NA STEKLENO PLOSKEV
PRODAJNEGA PULTA



ALU kotnik za vstavev stekla

steklo nad predali - vitrina

TLORIS +60
PREREZ PREKO
PREDALOV VITRINE



vitrina s predali
3 predali v sklopu

opombe

Vse mere preveriti na mestu! I Vse nejasnosti reševati skupaj s projektantom! I Vse sestave konstrukcij je potrebno preveriti v tekstualnem delu PZI projekta! I Delavniške načrte (jeklene konstrukcije, oken, vrat, fasade, opreme) izdelava izvajalec, pred vgradnjo jih mora pisno potrditi odgovorni vodja projekta! I Predmetni načrt je avtorsko delo, zato mora vse spremembe objekta potrditi izključno odgovorni projektant arhitekture! I Vse potrditve, pregledi, spremembe itd. s strani odgovornih projektantov morajo biti pisne in navedene v gradbenem dnevniku!

PRODAJNA VITRINA
TLORIS, POGLED

pred izvedbo obvezno pripraviti
delavniške načrte,
ki jih mora potrditi projektant



M E D P R O S T O R

Medprostor, arhitekturni atelje d.o.o.
Breg 22/III, SI - 1000 Ljubljana,
T: 083813648, F:083813649,
Ep: info@medprostor.si, I: www.medprostor.si

številka projekta	0194 - 2020
naročnik	OBČINA DOLENSKE TOPLICE
naslov naročnika	Sokolski trg 4 8350 Dolenjske toplice
vrsta objekta	SITARJEVA HIŠA
mesto gradnje	Dolenjske tolice
številka parcele	407/2, 407/5, 407/7
katastrska občina	TOPLICE
vrsta projektne dokumentacije	I D P / P Z I
načrt	OPREMAA1
risba sprememba	PRODAJNA VITRINA POGLED
merilo	1: 20
datum datum spremembe	MAREC 2021
številka lista	00

odgovorna oseba projektanta identifikacijska številka	Rok Žnidaršič, u.d.i.a. ZAPS - 1576
vodja projekta identifikacijska številka	Rok Žnidaršič, u.d.i.a. ZAPS - 1576
izdelovalci načrta	Jerneja Fischer Knap, u.d.i.a. Samo Mlakar, u.d.i.a.
sodelavci	

TLORIS +100

TLORIS +60

TLORIS +20

POGLED 1
POGLED NA DOLGO STRANICO
PRODAJNEGA PULTA - VITRINE

PREČNI PREREZ 1

POGLED 2

polne stranice predalov - furnir

TLORIS +20
PREREZ PREKO KOVINSKE NOSILNE KONSTRUKCIJE

kovinska podkonstrukcija
iz pohištenih profilov, barvana

VZDOLŽNI PREREZ 1

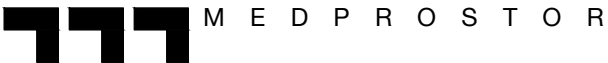
POGLED 1

opombe

Vse mere preveriti na mestu! I Vse nejasnosti reševati skupaj s projektantom! I Vse sestave konstrukcij je potrebno preveriti v tekstualnem delu PZI projekta! I Delavniške načrte (jeklene konstrukcije, oken, vrat, fasade, opreme) izdelava izvajalec, pred vgradnjo jih mora pisno potrditi odgovorni vodja projekta! I Predmetni načrt je avtorsko delo, zato mora vse spremembe objekta potrditi izključno odgovorni projektant arhitekture! I Vse potrditve, pregledi, spremembe itd. s strani odgovornih projektantov morajo biti pisne in navedene v gradbenem dnevniku!

PRODAJNA VITRINA
PREREZ

pred izvedbo obvezno pripraviti
delavniške načrte,
ki jih mora potrditi projektant



Medprostor, arhitekturni atelje d.o.o.
Breg 22/III, SI - 1000 Ljubljana,
T: 083813648, F:083813649,
Ep: info@medprostor.si, I: www.medprostor.si

številka projekta	0194 - 2020
naročnik	OBČINA DOLENSKE TOPLICE
naslov naročnika	Sokolski trg 4 8350 Dolenjske toplice
vrsta objekta	SITARJEVA HIŠA
mesto gradnje	Dolenjske tolice
številka parcele	407/2, 407/5, 407/7
katastrska občina	TOPLICE
vrsta projektne dokumentacije	IDP / PZI
načrt	OPREMAA1
risba sprememba	PRODAJNA VITRINA PREREZ
merilo	1: 20
datum datum spremembe	MAREC 2021
številka lista	00

odgovorna oseba projektanta identifikacijska številka	Rok Žnidaršič, u.d.i.a. ZAPS - 1576
vodja projekta identifikacijska številka	Rok Žnidaršič, u.d.i.a. ZAPS - 1576
izdelovalci načrta	Jerneja Fischer Knap, u.d.i.a. Samo Mlakar, u.d.i.a.
sodelavci	

VZDOLŽNI PREREZ 1
PREREZ PREKO PREDALOV IN PULTA

TLORIS +100

TLORIS +60

TLORIS +20

ALU kotnik za vstavitev stekla, spodaj led trak

PREČNI PREREZ 1
PREREZ PREKO STEKLA
IN PREDALOV

1.30
.65
1.20
.05

POGLED 2
POGLED NA STRANICO PULTA

1.20

TLORIS +100

TLORIS +60

TLORIS +20

ALU kotnik za vstavitev stekla, spodaj led trak za osvetlitev vitrin

opombe

Vse mere preveriti na mestu! I Vse nejasnosti reševati skupaj s projektantom! I Vse sestave konstrukcij je potrebno preveriti v tekstualnem delu PZI projekta! I Delavniške načrte (jeklene konstrukcije, oken, vrat, fasade, opreme) izdelava izvajalec, pred vgradnjo jih mora pisno potrditi odgovorni vodja projekta! I Predmetni načrt je avtorsko delo, zato mora vse spremembe objekta potrditi izključno odgovorni projektant arhitekture! I Vse potrditve, pregledi, spremembe itd. s strani odgovornih projektantov morajo biti pisne in navedene v gradbenem dnevniku!

DRSNA VRATA KOMPLET
TLORIS, POGLED

1kom

pred izvedbo obvezno pripraviti
delavniške načrte,
ki jih mora potrditi projektant



M E D P R O S T O R

Medprostor, arhitekturni atelje d.o.o.
Breg 22/III, SI - 1000 Ljubljana,
T: 083813648, F:083813649,
Ep: info@medprostor.si, I: www.medprostor.si

številka projekta	0194 - 2020
naročnik	OBČINA DOLENSKE TOPLICE
naslov naročnika	Sokolski trg 4 8350 Dolenjske toplice
vrsta objekta	SITARJEVA HIŠA
mesto gradnje	Dolenjske tolice
številka parcele	407/2, 407/5, 407/7
katastrska občina	TOPLICE
vrsta projektne dokumentacije	IDP / PZI
načrt	OPREMAA1
risba sprememba	DRSNA VRATA
merilo	1: 20
datum datum spremembe	MAREC 2021
številka lista	00

odgovorna oseba projektanta identifikacijska številka	Rok Žnidaršič, u.d.i.a. ZAPS - 1576
vodja projekta identifikacijska številka	Rok Žnidaršič, u.d.i.a. ZAPS - 1576
izdelovalci načrta	Jerneja Fischer Knap, u.d.i.a. Samo Mlakar, u.d.i.a.
sodelavci	

POGLED 1
POGLED NA VRATA
Z NOTRANJE STRANI

PREČNI PREREZ 1

.25
.35
.30
.30
2.70
2.25
.30
.30
.70

.68
.18
.25
.08

TLORIS +20

lesena polkna, posnetek starih

zunaja luč

zasilna razsvetljava

steklen zaslon za prospekte,
na sredini barvano steklo

opombe

Vse mere preveriti na mestu! I Vse nejasnosti reševati skupaj s projektantom! I Vse sestave konstrukcij je potrebno preveriti v tekstualnem delu PZI projekta! I Delavniške načrte (jeklne konstrukcije, oken, vrat, fasade, opreme) izdelava izvajalec, pred vgradnjo jih mora pisno potrditi odgovorni vodja projekta! I Predmetni načrt je avtorsko delo, zato mora vse spremembe objekta potrditi izključno odgovorni projektant arhitekture! I Vse potrditve, pregledi, spremembe itd. s strani odgovornih projektantov morajo biti pisne in navedene v gradbenem dnevniku!

DRSNA VRATA KOMPLET
TLORIS, POGLED

1kom

pred izvedbo obvezno pripraviti
delavniške načrte,
ki jih mora potrditi projektant



M E D P R O S T O R

Medprostor, arhitekturni atelje d.o.o.
Breg 22/III, SI - 1000 Ljubljana,
T: 083813648, F:083813649,
Ep: info@medprostor.si, I: www.medprostor.si

številka projekta	0194 - 2020
naročnik	OBČINA DOLENSKE TOPLICE
naslov naročnika	Sokolski trg 4 8350 Dolenjske toplice
vrsta objekta	SITARJEVA HIŠA
mesto gradnje	Dolenjske tolice
številka parcele	407/2, 407/5, 407/7
katastrska občina	TOPLICE
vrsta projektne dokumentacije	IDP / PZI
načrt	OPREMAA1
risba sprememba	DRSNA VRATA
merilo	1: 20
datum datum spremembe	MAREC 2021
številka lista	00

odgovorna oseba projektanta identifikacijska številka	Rok Žnidaršič, u.d.i.a. ZAPS - 1576
vodja projekta identifikacijska številka	Rok Žnidaršič, u.d.i.a. ZAPS - 1576
izdelovalci načrta	Jerneja Fischer Knap, u.d.i.a. Samo Mlakar, u.d.i.a.
sodelavci	

POGLED 1
POGLED NA VRATA
Z NOTRANJE STRANI

projektor

.25
.45
.20
2.25
1.60

.20 .20 .20 .20
10 .20 .20 .20 10

TLORIS +20

lesena polkna, posnetek starih

zunaja luč

zasilna razsvetljava

na steni kljukice za plačše

.68
.08 .09 .18
.34

opombe

Vse mere preveriti na mestu! I Vse nejasnosti reševati skupaj s projektantom! I Vse sestave konstrukcij je potrebno preveriti v tekstualnem delu PZI projekta! I Delavniške načrte (jeklne konstrukcije, oken, vrat, fasade, opreme) izdelava izvajalec, pred vgradnjo jih mora pisno potrditi odgovorni vodja projekta! I Predmetni načrt je avtorsko delo, zato mora vse spremembe objekta potrditi izključno odgovorni projektant arhitekture! I Vse potrditve, pregledi, spremembe itd. s strani odgovornih projektantov morajo biti pisne in navedene v gradbenem dnevniku!

DRSNA VRATA KOMPLET
PREREZ

pred izvedbo obvezno pripraviti
delavniške načrte,
ki jih mora potrditi projektant



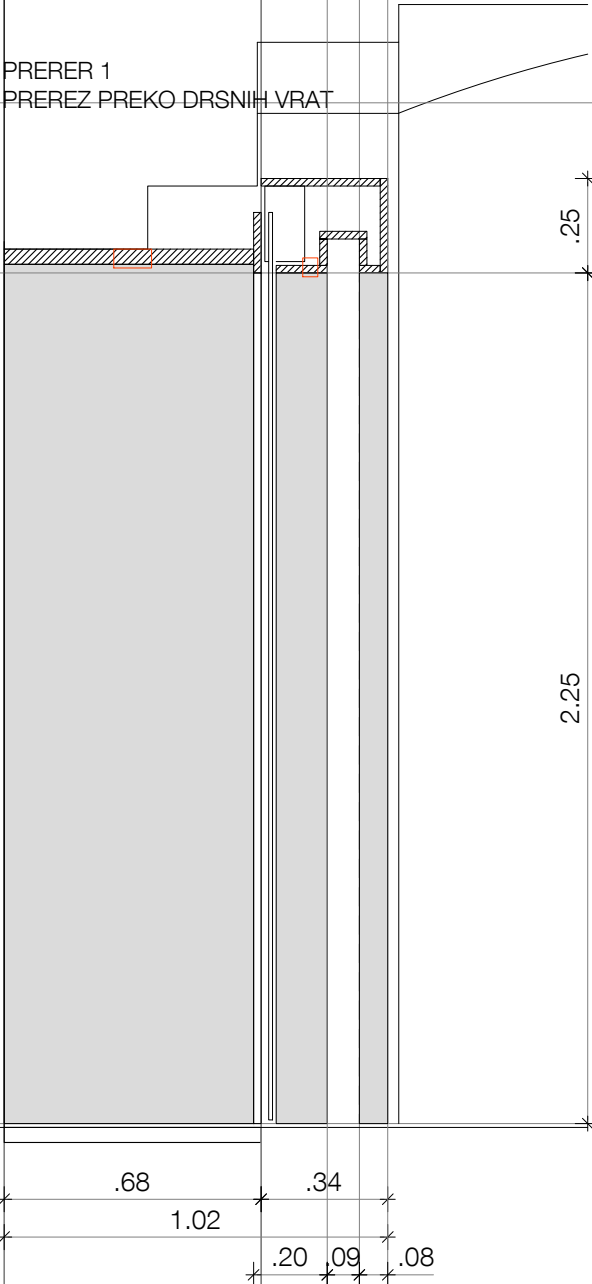
M E D P R O S T O R

Medprostor, arhitekturni atelje d.o.o.
Breg 22/III, SI - 1000 Ljubljana,
T: 083813648, F:083813649,
Ep: info@medprostor.si, I: www.medprostor.si

številka projekta	0194 - 2020
naročnik	OBČINA DOLENSKE TOPLICE
naslov naročnika	Sokolski trg 4 8350 Dolenjske toplice
vrsta objekta	SITARJEVA HIŠA
mesto gradnje	Dolenjske tolice
številka parcele	407/2, 407/5, 407/7
katastrska občina	TOPLICE
vrsta projektne dokumentacije	I D P / P Z I
načrt	OPREMAA1
risba sprememba	DRSNA VRATA
merilo	1: 20
datum datum spremembe	MAREC 2021
številka lista	00

odgovorna oseba projektanta identifikacijska številka	Rok Žnidaršič, u.d.i.a. ZAPS - 1576
vodja projekta identifikacijska številka	Rok Žnidaršič, u.d.i.a. ZAPS - 1576
izdelovalci načrta	Jerneja Fischer Knap, u.d.i.a. Samo Mlakar, u.d.i.a.
sodelavci	

PREČNI PREREZ 1



opombe	
Vse mere preveriti na mestu! I Vse nejasnosti reševati skupaj s projektantom! I Vse sestave konstrukcij je potrebno preveriti v tekstualnem delu PZI projekta! I Delavniške načrte (jeklene konstrukcije, oken, vrat, fasade, opreme) izdela izvajalec, pred vgradnjo jih mora pisno potrditi odgovorni vodja projekta! I Predmetni načrt je avtorsko delo, zato mora vse spremembe objekta potrditi izključno odgovorni projektant arhitekture! I Vse potrditve, pregledi, spremembe itd. s strani odgovornih projektantov morajo biti pisne in navedene v gradbenem dnevniku!	

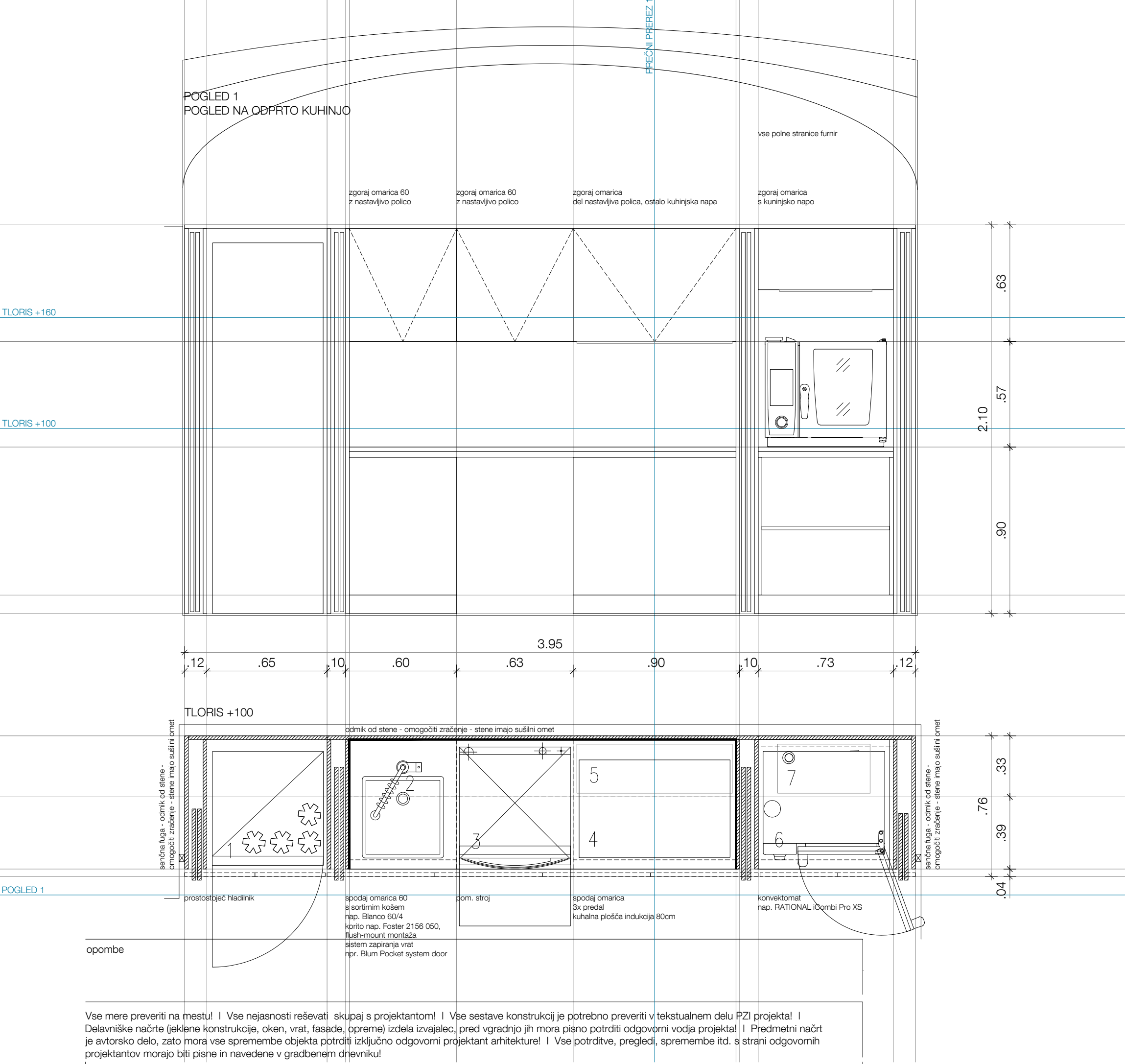
pred izvedbo obvezno pripraviti
delavniške načrte,
ki jih mora potrditi projektant

M E D P R O S T O R

Medprostor, arhitekturni atelje d.o.o.
Breg 22/III, SI - 1000 Ljubljana,
T: 083813648, F:083813649,
Ep: info@medprostor.si, I: www.medprostor.si

številka projekta	0194 - 2020
naročnik	OBČINA DOLENSKE TOPLICE
naslov naročnika	Sokolski trg 4 8350 Dolenjske toplice
vrsta objekta	SITARJEVA HIŠA
mesto gradnje	Dolenjske tolice
številka parcele	407/2, 407/5, 407/7
katastrska občina	TOPLICE
vrsta projektne dokumentacije	IDP / PZI
načrt	OPREMAA1
risba sprememba	KUHINJA
merilo	1: 20
datum datum spremembe	MAREC 2021
številka lista	00

odgovorna oseba projektanta identifikacijska številka	Rok Žnidaršič, u.d.i.a. ZAPS - 1576
vodja projekta identifikacijska številka	Rok Žnidaršič, u.d.i.a. ZAPS - 1576
izdelovalci načrta	Jerneja Fischer Knap, u.d.i.a. Samo Mlakar, u.d.i.a.
sodelavci	



Vse mere preveriti na mestu! I Vse nejasnosti reševati skupaj s projektantom! I Vse sestave konstrukcij je potrebno preveriti v tekstualnem delu PZI projekta! I Delavniške načrte (jeklene konstrukcije, oken, vrat, fasade, opreme) izdelava izvajalec, pred vgradnjo jih mora pisno potrditi odgovorni vodja projekta! I Predmetni načrt je avtorsko delo, zato mora vse spremembe objekta potrditi izključno odgovorni projektant arhitekture! I Vse potrditve, pregledi, spremembe itd. s strani odgovornih projektantov morajo biti pisne in navedene v gradbenem dnevniku!

pred izvedbo obvezno pripraviti
delavniške načrte,
ki jih mora potrditi projektant

777 M E D P R O S T O R

Medprostor, arhitekturni atelje d.o.o.
Breg 22/III, SI - 1000 Ljubljana,
T: 083813648, F:083813649,
Ep: info@medprostor.si, l: www.medprostor.si

številka projekta	0194 - 2020
naročnik	OBČINA DOLENSKE TOPLICE
naslov naročnika	Sokolski trg 4 8350 Dolenjske toplice
vrsta objekta	SITARJEVA HIŠA
mesto gradnje	Dolenjske tolice
številka parcele	407/2, 407/5, 407/7
katastrska občina	TOPLICE

vrsta projektne dokumentacije	IDP / PZI
načrt	OPREMAA1
risba sprememba	KUHINJA
merilo	1: 20
datum datum spremembe	MAREC 2021
številka lista	00

odgovorna oseba projektanta identifikacijska številka	Rok Žnidaršič, u.d.i.a. ZAPS - 1576
vodja projekta identifikacijska številka	Rok Žnidaršič, u.d.i.a. ZAPS - 1576
izdelovalci načrta	Jerneja Fischer Knap, u.d.i.a. Samo Mlakar, u.d.i.a.
sodelavci	

PREČNI PREREZ 1
PREREZ PREKO OMARIC ZGORAJ
IN PREDALOV SPODAJ

TLORIS +160

TLORIS +100

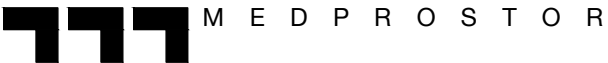
POGLED 1

opombe

Vse mere preveriti na mestu! I Vse nejasnosti reševati skupaj s projektantom! I Vse sestave konstrukcij je potrebno preveriti v tekstualnem delu PZI projekta! I Delavniške načrte (jeklene konstrukcije, oken, vrat, fasade, opreme) izdelava izvajalec, pred vgradnjo jih mora pisno potrditi odgovorni vodja projekta! I Predmetni načrt je avtorsko delo, zato mora vse spremembe objekta potrditi izključno odgovorni projektant arhitekture! I Vse potrditve, pregledi, spremembe itd. s strani odgovornih projektantov morajo biti pisne in navedene v gradbenem dnevniku!

PREČNI PREREZ 1

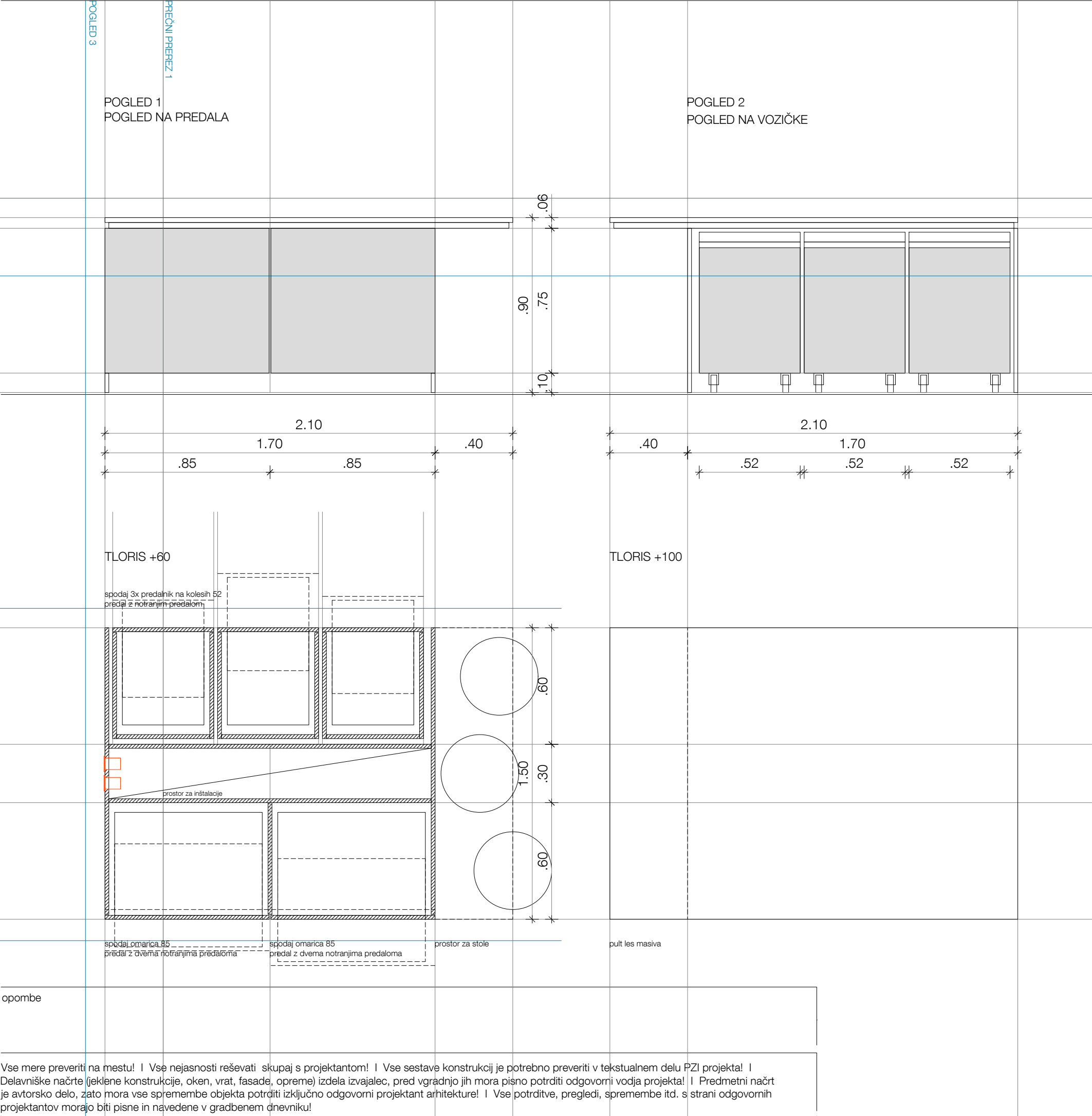
pred izvedbo obvezno pripraviti
delavniške načrte,
ki jih mora potrditi projektant



Medprostor, arhitekturni atelje d.o.o.
Breg 22/III, SI - 1000 Ljubljana,
T: 083813648, F:083813649,
Ep: info@medprostor.si, I: www.medprostor.si

številka projekta	0194 - 2020
naročnik	OBČINA DOLENSKE TOPLICE
naslov naročnika	Sokolski trg 4 8350 Dolenjske toplice
vrsta objekta	SITARJEVA HIŠA
mesto gradnje	Dolenjske tolice
številka parcele	407/2, 407/5, 407/7
katastrska občina	TOPLICE
vrsta projektne dokumentacije	ID P / P Z I
načrt	OPREMAA1
risba sprememba	KUHINJA OTOK
merilo	1: 20
datum datum spremembe	MAREC 2021
številka lista	00

odgovorna oseba projektanta identifikacijska številka	Rok Žnidaršič, u.d.i.a. ZAPS - 1576
vodja projekta identifikacijska številka	Rok Žnidaršič, u.d.i.a. ZAPS - 1576
izdelovalci načrta	Jerneja Fischer Knap, u.d.i.a. Samo Mlakar, u.d.i.a.
sodelavci	



opombe							
Vse mere preveriti na mestu! I Vse nejasnosti reševati skupaj s projektantom! I Vse sestave konstrukcij je potrebno preveriti v tekstualnem delu PZI projekta! I Delavniške načrte (jeklene konstrukcije, oken, vrat, fasade, opreme) izdelava izvajalec, pred vgradnjo jih mora pisno potrditi odgovorni vodja projekta! I Predmetni načrt je avtorsko delo, zato mora vse spremembe objekta potrditi izključno odgovorni projektant arhitekture! I Vse potrditve, pregledi, spremembe itd. s strani odgovornih projektantov morajo biti pisne in navedene v gradbenem dnevniku!							

KUHINJA OTOK
PREREZ, POGLED

pred izvedbo obvezno pripraviti
delavniške načrte,
ki jih mora potrditi projektant



M E D P R O S T O R

Medprostor, arhitekturni atelje d.o.o.
Breg 22/III, SI - 1000 Ljubljana,
T: 083813648, F:083813649,
Ep: info@medprostor.si, I: www.medprostor.si

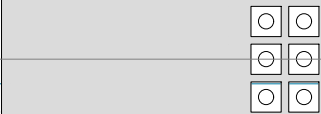
številka projekta	0194 - 2020
naročnik	OBČINA DOLENSKE TOPLICE
naslov naročnika	Sokolski trg 4 8350 Dolenjske toplice
vrsta objekta	SITARJEVA HIŠA
mesto gradnje	Dolenjske tolice
številka parcele	407/2, 407/5, 407/7
katastrska občina	TOPLICE
vrsta projektne dokumentacije	IDP / PZI
načrt	OPREMAA1
risba sprememba	KUHINJA OTOK
merilo	1: 20
datum datum spremembe	MAREC 2021
številka lista	00

odgovorna oseba projektanta identifikacijska številka	Rok Žnidaršič, u.d.i.a. ZAPS - 1576
vodja projekta identifikacijska številka	Rok Žnidaršič, u.d.i.a. ZAPS - 1576
izdelovalci načrta	Jerneja Fischer Knap, u.d.i.a. Samo Mlakar, u.d.i.a.
sodelavci	

TLORIS +100

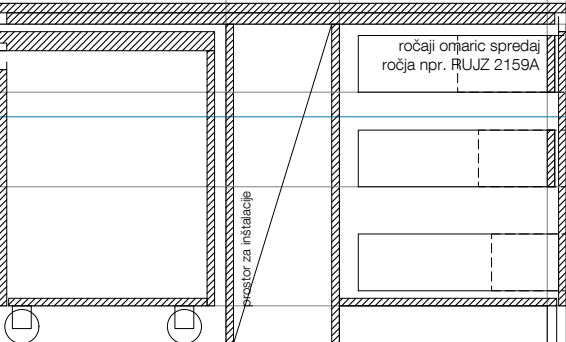
TLORIS +60

POGLED 3
POGLED S STRANI



na strani vtičnice navadne in UTP -
lahko posamične ali potopne

POGLED 1



spodaj 3x predalnik na kolesih 52
predal z notranjim predalom

spodaj omarica 85
predal z dvema notranjima predaloma

opombe

Vse mere preveriti na mestu! I Vse nejasnosti reševati skupaj s projektantom! I Vse sestave konstrukcij je potrebno preveriti v tekstualnem delu PZI projekta! I Delavniške načrte (jeklene konstrukcije, oken, vrat, fasade, opreme) izdela izvajalec, pred vgradnjo jih mora pisno potrditi odgovorni vodja projekta! I Predmetni načrt je avtorsko delo, zato mora vse spremembe objekta potrditi izključno odgovorni projektant arhitekture! I Vse potrditve, pregledi, spremembe itd. s strani odgovornih projektantov morajo biti pisne in navedene v gradbenem dnevniku!

OMARICA NAD UMIVALNIKOM
TLORIS, POGLED

2kom

pred izvedbo obvezno pripraviti
delavniške načrte,
ki jih mora potrditi projektant

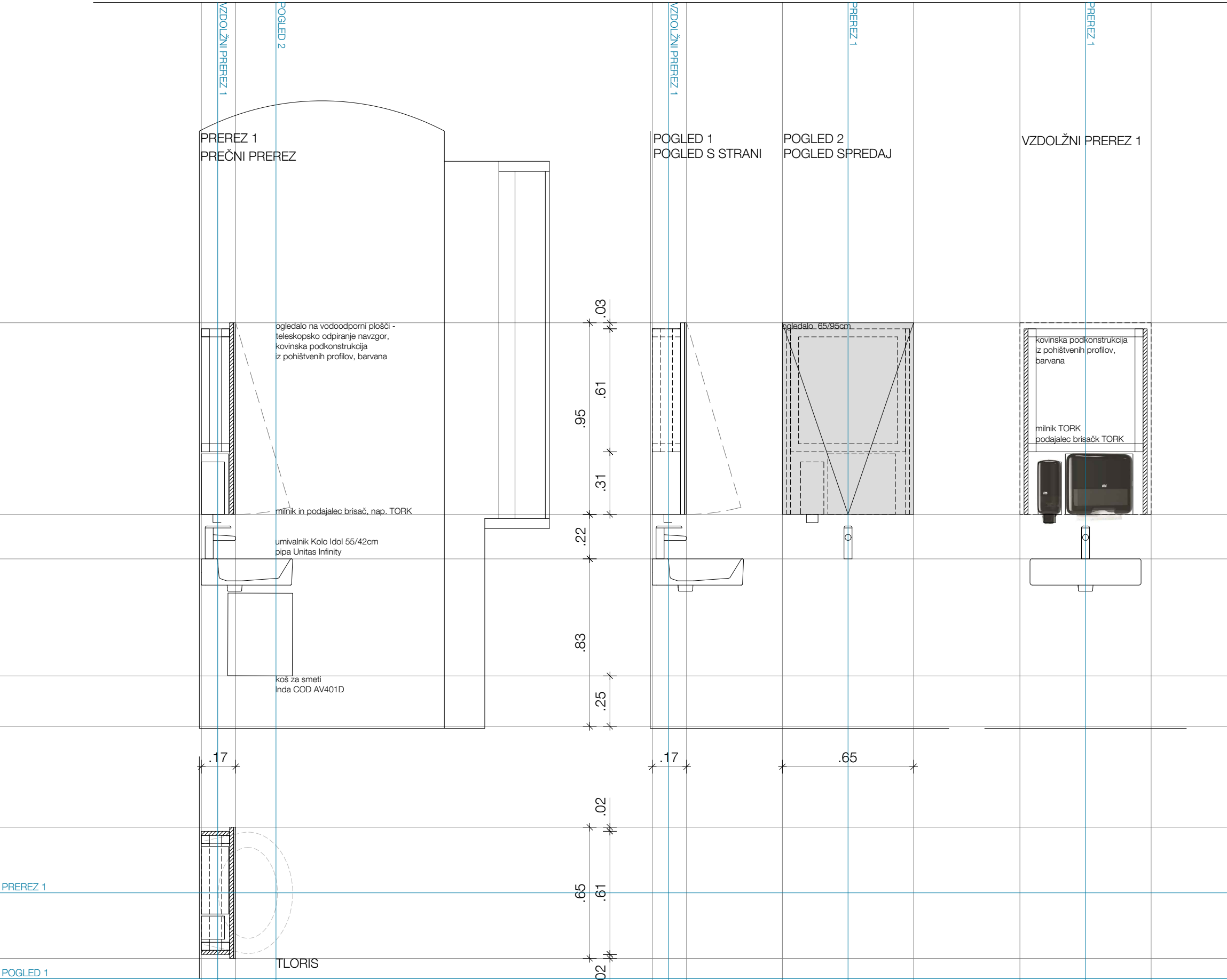


M E D P R O S T O R

Medprostor, arhitekturni atelje d.o.o.
Breg 22/III, SI - 1000 Ljubljana,
T: 083813648, F:083813649,
Ep: info@medprostor.si, I: www.medprostor.si

številka projekta	0194 - 2020
naročnik	OBČINA DOLENSKE TOPLICE
naslov naročnika	Sokolski trg 4 8350 Dolenjske toplice
vrsta objekta	SITARJEVA HIŠA
mesto gradnje	Dolenjske tolice
številka parcele	407/2, 407/5, 407/7
katastrska občina	TOPLICE
vrsta projektne dokumentacije	IDP / PZI
načrt	OPREMAA1
risba sprememba	OMARA UMIVALNIK
merilo	1: 20
datum datum spremembe	MAREC 2021
številka lista	00

odgovorna oseba projektanta identifikacijska številka	Rok Žnidaršič, u.d.i.a. ZAPS - 1576
vodja projekta identifikacijska številka	Rok Žnidaršič, u.d.i.a. ZAPS - 1576
izdelovalci načrta	Jerneja Fischer Knap, u.d.i.a. Samo Mlakar, u.d.i.a.
sodelavci	



opombe

Vse mere preveriti na mestu! I Vse nejasnosti reševati skupaj s projektantom! I Vse sestave konstrukcij je potrebno preveriti v tekstualnem delu PZI projekta! I Delavniške načrte (jeklene konstrukcije, oken, vrat, fasade, opreme) izdelava izvajalec, pred vgradnjo jih mora pisno potrditi odgovorni vodja projekta! I Predmetni načrt je avtorsko delo, zato mora vse spremembe objekta potrditi izključno odgovorni projektant arhitekture! I Vse potrditve, pregledi, spremembe itd. s strani odgovornih projektantov morajo biti pisne in navedene v gradbenem dnevniku!

pred izvedbo obvezno pripraviti
delavniške načrte,
ki jih mora potrditi projektant



M E D P R O S T O R

Medprostor, arhitekturni atelje d.o.o.
Breg 22/III, SI - 1000 Ljubljana,
T: 083813648, F:083813649,
Ep: info@medprostor.si, I: www.medprostor.si

številka projekta	0194 - 2020
naročnik	OBČINA DOLENSKE TOPLICE
naslov naročnika	Sokolski trg 4 8350 Dolenjske toplice
vrsta objekta	SITARJEVA HIŠA
mesto gradnje	Dolenjske tolice
številka parcele	407/2, 407/5, 407/7
katastrska občina	TOPLICE
vrsta projektne dokumentacije	IDP / PZI
načrt	OPREMAA1
risba sprememba	JEDILNA MIZA
merilo	1: 20
datum datum spremembe	MAREC 2021
številka lista	00

odgovorna oseba projektanta identifikacijska številka	Rok Žnidaršič, u.d.i.a. ZAPS - 1576
vodja projekta identifikacijska številka	Rok Žnidaršič, u.d.i.a. ZAPS - 1576
izdelovalci načrta	Jerneja Fischer Knap, u.d.i.a. Samo Mlakar, u.d.i.a.
sodelavci	

POGLED 1

TLORIS +100

TLORIS +20

TLORIS +100

TLORIS +20

POGLED 1

mizna plošča - les masiva -
plošča montirana na podložko

kovinska podkonstrukcija
iz pohištvenih profilov,
barvana

opombe

Vse mere preveriti na mestu! I Vse nejasnosti reševati skupaj s projektantom! I Vse sestave konstrukcij je potrebno preveriti v tekstualnem delu PZI projekta! I Delavniške načrte (jeklene konstrukcije, oken, vrat, fasade, opreme) izdelava izvajalec, pred vgradnjo jih mora pisno potrditi odgovorni vodja projekta! I Predmetni načrt je avtorsko delo, zato mora vse spremembe objekta potrditi izključno odgovorni projektant arhitekture! I Vse potrditve, pregledi, spremembe itd. s strani odgovornih projektantov morajo biti pisne in navedene v gradbenem dnevniku!

KUPLJENA OPREMA
DELOVNA IN KONFERENČNA MIZA

DM13kom
DM21kom
KM11kom

DM 1 DELOVNA MIZA 3 kom (nap. IKEA BEKANT)



DM2 DELOVNA MIZA 1 kom (nap. IKEA BEKANT)



KM1 KONFERENČNA MIZA 1 kom (nap. IKEA BEKANT)



M E D P R O S T O R

Medprostor, arhitekturni atelje d.o.o.
Breg 22/III, SI - 1000 Ljubljana,
T: 083813648, F:083813649,
Ep: info@medprostor.si, I: www.medprostor.si

številka projekta	0194 - 2020
naročnik	OBČINA DOLENSKE TOPLICE
naslov naročnika	Sokolski trg 4 8350 Dolenjske toplice
vrsta objekta	SITARJEVA HIŠA
mesto gradnje	Dolenjske tolice
številka parcele	407/2, 407/5, 407/7
katastrska občina	TOPLICE
vrsta projektne dokumentacije	IDP / PZI
načrt	OPREMAA1
risba sprememba	KUPLJENA OPREMA
merilo	1: 20
datum datum spremembe	MAREC 2021
številka lista	00

odgovorna oseba projektanta identifikacijska številka	Rok Žnidaršič, u.d.i.a. ZAPS - 1576
vodja projekta identifikacijska številka	Rok Žnidaršič, u.d.i.a. ZAPS - 1576
izdelovalci načrta	Jerneja Fischer Knap, u.d.i.a. Samo Mlakar, u.d.i.a.
sodelavci	

opombe	
Vse mere preveriti na mestu! I Vse nejasnosti reševati skupaj s projektantom! I Vse sestave konstrukcij je potrebno preveriti v tekstualnem delu PZI projekta! I Delavniške načrte (jeklene konstrukcije, oken, vrat, fasade, opreme) izdela izvajalec, pred vgradnjo jih mora pisno potrditi odgovorni vodja projekta! I Predmetni načrt je avtorsko delo, zato mora vse spremembe objekta potrditi izključno odgovorni projektant arhitekture! I Vse potrditve, pregledi, spremembe itd. s strani odgovornih projektantov morajo biti pisne in navedene v gradbenem dnevniku!	

KUPLJENA OPEMA
OMARA

VO1
NO1

7kom
2kom

VO1 VISOKA OMARA 7 kom (nap. IKEA BEKANT)



NO1 NIZKA OMARA 2 kom (nap. IKEA BEKANT)



M E D P R O S T O R

Medprostor, arhitekturni atelje d.o.o.
Breg 22/III, SI - 1000 Ljubljana,
T: 083813648, F:083813649,
Ep: info@medprostor.si, I: www.medprostor.si

številka projekta	0194 - 2020
naročnik	OBČINA DOLENSKE TOPLICE
naslov naročnika	Sokolski trg 4 8350 Dolenjske toplice
vrsta objekta	SITARJEVA HIŠA
mesto gradnje	Dolenjske tolice
številka parcele	407/2, 407/5, 407/7
katastrska občina	TOPLICE
vrsta projektne dokumentacije	I D P / P Z I
načrt	OPREMAA1
risba sprememba	KUPLJENA OPREMA
merilo	1: 20
datum datum spremembe	MAREC 2021
številka lista	00

odgovorna oseba projektanta identifikacijska številka	Rok Žnidaršič, u.d.i.a. ZAPS - 1576
vodja projekta identifikacijska številka	Rok Žnidaršič, u.d.i.a. ZAPS - 1576
izdelovalci načrta	Jerneja Fischer Knap, u.d.i.a. Samo Mlakar, u.d.i.a.
sodelavci	

opombe	
Vse mere preveriti na mestu! I Vse nejasnosti reševati skupaj s projektantom! I Vse sestave konstrukcij je potrebno preveriti v tekstualnem delu PZI projekta! I Delavniške načrte (jeklene konstrukcije, oken, vrat, fasade, opreme) izdelava izvajalec, pred vgradnjo jih mora pisno potrditi odgovorni vodja projekta! I Predmetni načrt je avtorsko delo, zato mora vse spremembe objekta potrditi izključno odgovorni projektant arhitekture! I Vse potrditve, pregledi, spremembe itd. s strani odgovornih projektantov morajo biti pisne in navedene v gradbenem dnevniku!	

KUPLJENA OPREMA
STOL

DS1	10kom
KS1	10kom
JS	14kom

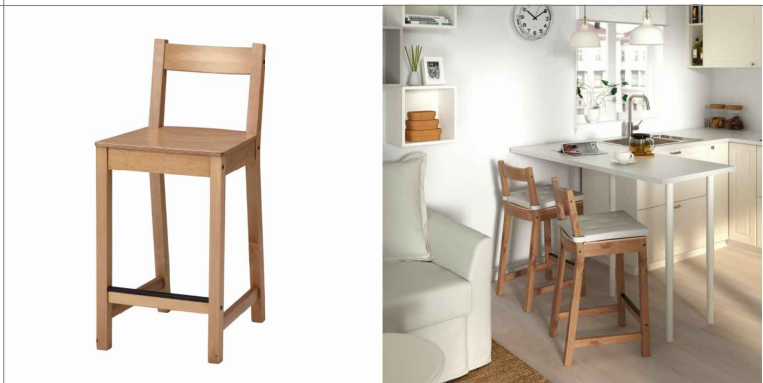
DS1 STOL NAVADEN 10 kom (nap. IKEA FJÄLLBERGET)



KS 1 STOL KONFERENČEN 10 kom (nap. IKEA FJÄLLBERGET)



JS VISOK STOL JEDILNI, višina 62 12-14 kom (nap. IKEA NORDVIKEN)



opombe

Vse mere preveriti na mestu! I Vse nejasnosti reševati skupaj s projektantom! I Vse sestave konstrukcij je potrebno preveriti v tekstualnem delu PZI projekta! I Delavniške načrte (jeoklene konstrukcije, oken, vrat, fasade, opreme) izdela izvajalec, pred vgradnjo jih mora pisno potrditi odgovorni vodja projekta! I Predmetni načrt je avtorsko delo, zato mora vse spremembe objekta potrditi izključno odgovorni projektant arhitekture! I Vse potrditve, pregledi, spremembe itd. s strani odgovornih projektantov morajo biti pisne in navedene v gradbenem dnevniku!



M E D P R O S T O R

Medprostor, arhitekturni atelje d.o.o.
Breg 22/III, SI - 1000 Ljubljana,
T: 083813648, F:083813649,
Ep: info@medprostor.si, I: www.medprostor.si

številka projekta	0194 - 2020
naročnik	OBČINA DOLENSKE TOPLICE
naslov naročnika	Sokolski trg 4 8350 Dolenjske toplice
vrsta objekta	SITARJEVA HIŠA
mesto gradnje	Dolenjske tolice
številka parcele	407/2, 407/5, 407/7
katastrska občina	TOPLICE
vrsta projektne dokumentacije	I D P / P Z I
načrt	OPREMA A1
risba sprememba	KUPLJENA OPREMA
merilo	1: 20
datum datum spremembe	MAREC 2021
številka lista	00

odgovorna oseba projektanta identifikacijska številka	Rok Žnidaršič, u.d.i.a. ZAPS - 1576
vodja projekta identifikacijska številka	Rok Žnidaršič, u.d.i.a. ZAPS - 1576
izdelovalci načrta	Jerneja Fischer Knap, u.d.i.a. Samo Mlakar, u.d.i.a.
sodelavci	

SEJNA SOBA

tla:
HRASTOV DESKANI POD V DVEH TONIH
- NATUR in TEMNO

strop:
REKONSTRUKCIJA ROZETE in
STRANSKIH OBROB STROPA

oprema:
SEJNA MIZA
STOLI
OMARE



M E D P R O S T O R

Medprostor, arhitekturni atelje d.o.o.
Breg 22/III, SI - 1000 Ljubljana,
T: 083813648, F:083813649,
Ep: info@medprostor.si, I: www.medprostor.si

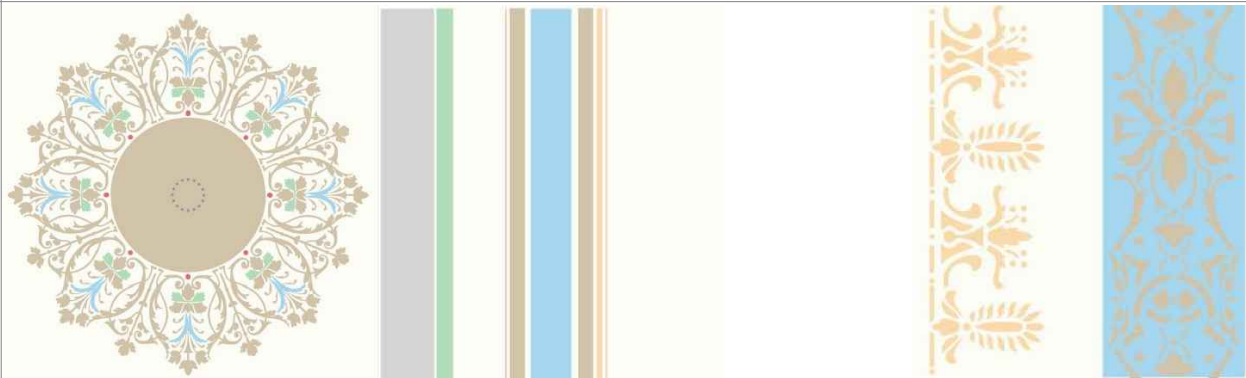
številka projekta	0194 - 2020
naročnik	OBČINA DOLENSKE TOPLICE
naslov naročnika	Sokolski trg 4 8350 Dolenjske toplice
vrsta objekta	SITARJEVA HIŠA
mesto gradnje	Dolenjske tolice
številka parcele	407/2, 407/5, 407/7
katastrska občina	TOPLICE
vrsta projektne dokumentacije	I D P / P Z I
načrt	OPREMAA1
risba sprememba	BARVNA ŠTUDIJA SEJNA SOBA
merilo	1: 20
datum datum spremembe	MAREC 2021
številka lista	00

odgovorna oseba projektanta identifikacijska številka	Rok Žnidaršič, u.d.i.a. ZAPS - 1576
vodja projekta identifikacijska številka	Rok Žnidaršič, u.d.i.a. ZAPS - 1576
izdelovalci načrta	Jerneja Fischer Knap, u.d.i.a. Samo Mlakar, u.d.i.a.
sodelavci	

TLA



STROP



OPREMA



opombe	
--------	--

Vse mere preveriti na mestu! I Vse nejasnosti reševati skupaj s projektantom! I Vse sestave konstrukcij je potrebno preveriti v tekstualnem delu PZI projekta! I Delavniške načrte (jeklene konstrukcije, oken, vrat, fasade, opreme) izdelava izvajalec, pred vgradnjo jih mora pisno potrditi odgovorni vodja projekta! I Predmetni načrt je avtorsko delo, zato mora vse spremembe objekta potrditi izključno odgovorni projektant arhitekture! I Vse potrditve, pregledi, spremembe itd. s strani odgovornih projektantov morajo biti pisne in navedene v gradbenem dnevniku!

PISARNA 4 - VARIANTA 1

tla:
HRASTOV DESKANI POD V DVEH TONIH
- NATUR in TEMNO

strop:
REKONSTRUKCIJA ROZETE 1 in
STRANSKIH OBROB STROPA 1

oprema:
SEJNA MIZA
STOLI
OMARE



Medprostor, arhitekturni atelje d.o.o.
Breg 22/III, SI - 1000 Ljubljana,
T: 083813648, F:083813649,
Ep: info@medprostor.si, I: www.medprostor.si

številka projekta	0194 - 2020
naročnik	OBČINA DOLENSKE TOPLICE
naslov naročnika	Sokolski trg 4 8350 Dolenjske toplice
vrsta objekta	SITARJEVA HIŠA
mesto gradnje	Dolenjske tolice
številka parcele	407/2, 407/5, 407/7
katastrska občina	TOPLICE

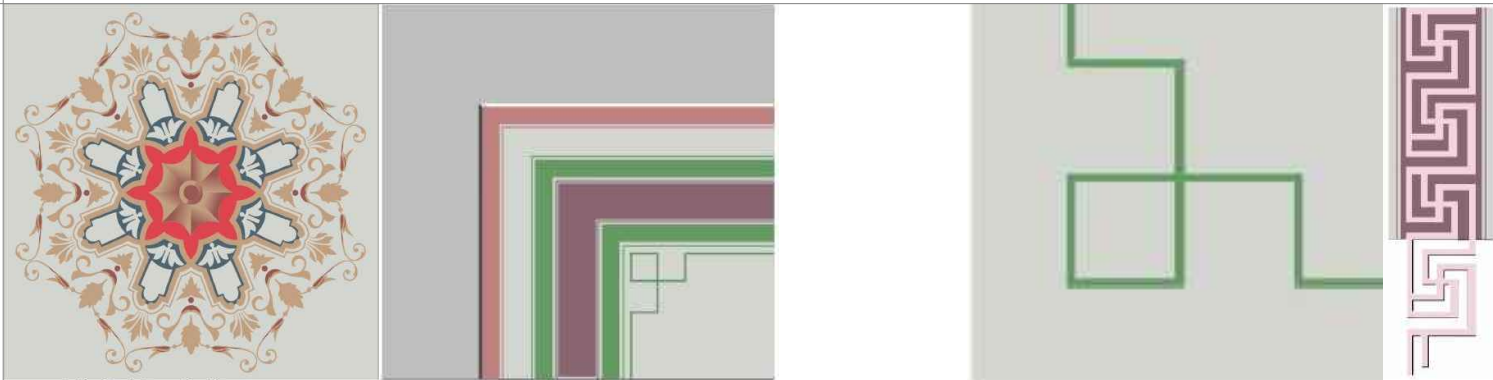
vrsta projektne dokumentacije	IDP / PZI
načrt	OPREMAA1
risba sprememba	BARVNA ŠTUDIJA PISARNA 4 - VARIANTA 1
merilo	1: 20
datum datum spremembe	MAREC 2021
številka lista	00

odgovorna oseba projektanta identifikacijska številka	Rok Žnidaršič, u.d.i.a. ZAPS - 1576
vodja projekta identifikacijska številka	Rok Žnidaršič, u.d.i.a. ZAPS - 1576
izdelovalci načrta	Jerneja Fischer Knap, u.d.i.a. Samo Mlakar, u.d.i.a.
sodelavci	

TLA



STROP



OPREMA



opombe	
Vse mere preveriti na mestu! I Vse nejasnosti reševati skupaj s projektantom! I Vse sestave konstrukcij je potrebno preveriti v tekstualnem delu PZI projekta! I Delavniške načrte (jeklene konstrukcije, oken, vrat, fasade, opreme) izdelava izvajalec, pred vgradnjo jih mora pisno potrditi odgovorni vodja projekta! I Predmetni načrt je avtorsko delo, zato mora vse spremembe objekta potrditi izključno odgovorni projektant arhitekture! I Vse potrditve, pregledi, spremembe itd. s strani odgovornih projektantov morajo biti pisne in navedene v gradbenem dnevniku!	

PISARNA 4 - VARIANTA 2

tla:
HRASTOV DESKANI POD V DVEH TONIH
- NATUR in TEMNO

strop:
REKONSTRUKCIJA ROZETE 2 in
STRANSKIH OBROB STROPA 2

oprema:
SEJNA MIZA
STOLI
OMARE

M E D P R O S T O R

Medprostor, arhitekturni atelje d.o.o.
Breg 22/III, SI - 1000 Ljubljana,
T: 083813648, F:083813649,
Ep: info@medprostor.si, I: www.medprostor.si

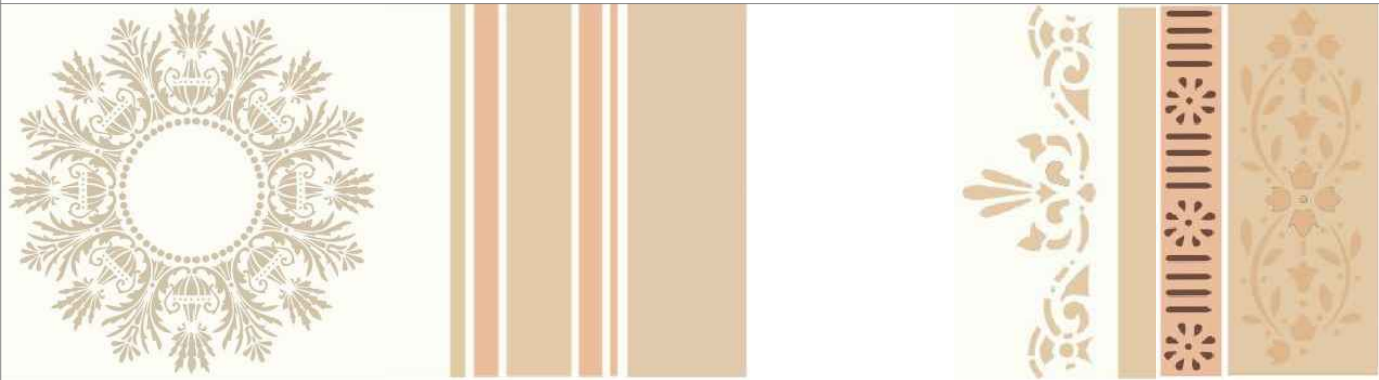
številka projekta	0194 - 2020
naročnik	OBČINA DOLENSKE TOPLICE
naslov naročnika	Sokolski trg 4 8350 Dolenjske toplice
vrsta objekta	SITARJEVA HIŠA
mesto gradnje	Dolenjske tolice
številka parcele	407/2, 407/5, 407/7
katastrska občina	TOPLICE
vrsta projektne dokumentacije	I D P / P Z I
načrt	OPREMAA1
risba sprememba	BARVNA ŠTUDIJA PISARNA 4 - VARIANTA 1
merilo	1: 20
datum datum spremembe	MAREC 2021
številka lista	00

odgovorna oseba projektanta identifikacijska številka	Rok Žnidaršič, u.d.i.a. ZAPS - 1576
vodja projekta identifikacijska številka	Rok Žnidaršič, u.d.i.a. ZAPS - 1576
izdelovalci načrta	Jerneja Fischer Knap, u.d.i.a. Samo Mlakar, u.d.i.a.
sodelavci	

TLA



STROP



OPREMA



opombe

Vse mere preveriti na mestu! I Vse nejasnosti reševati skupaj s projektantom! I Vse sestave konstrukcij je potrebno preveriti v tekstualnem delu PZI projekta! I Delavniške načrte (jeklene konstrukcije, oken, vrat, fasade, opreme) izdelava izvajalec, pred vgradnjo jih mora pisno potrditi odgovorni vodja projekta! I Predmetni načrt je avtorsko delo, zato mora vse spremembe objekta potrditi izključno odgovorni projektant arhitekture! I Vse potrditve, pregledi, spremembe itd. s strani odgovornih projektantov morajo biti pisne in navedene v gradbenem dnevniku!

PISARNA 4 - VARIANTA 2

tla:

TERAZZO V REDEČEM TONU

strop:

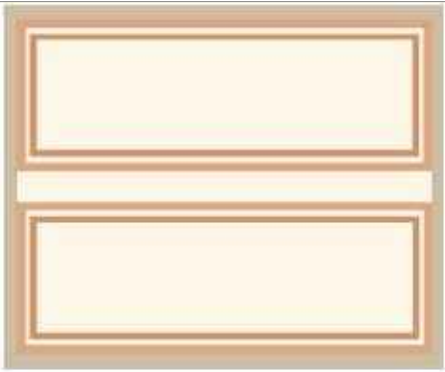
REKONSTRUKCIJA OBROB STROPA
PO POLJIH

oprema:

PRODAJNA VITRINA
VISOKA VITRINA
INFO MIZA

TLA

STROP



OPREMA



opombe

Vse mere preveriti na mestu! I Vse nejasnosti reševati skupaj s projektantom! I Vse sestave konstrukcij je potrebno preveriti v tekstualnem delu PZI projekta! I Delavniške načrte (jeklene konstrukcije, oken, vrat, fasade, opreme) izdelava izvajalec, pred vgradnjo jih mora pisno potrditi odgovorni vodja projekta! I Predmetni načrt je avtorsko delo, zato mora vse spremembe objekta potrditi izključno odgovorni projektant arhitekture! I Vse potrditve, pregledi, spremembe itd. s strani odgovornih projektantov morajo biti pisne in navedene v gradbenem dnevniku!

M E D P R O S T O R	
Medprostor, arhitekturni atelje d.o.o. Breg 22/III, SI - 1000 Ljubljana, T: 083813648, F:083813649, Ep: info@medprostor.si, I: www.medprostor.si	
številkaprojekta	0194 - 2020
naročnik	OBČINA DOLENSKE TOPLICE
naslovnaročnika	Sokolski trg 4 8350 Dolenjske toplice
vrstaobjekta	SITARJEVA HIŠA
mestogradnje	Dolenjske tolice
številkaparcele	407/2, 407/5, 407/7
katastrskaobčina	TOPLICE
vrstaprojektne dokumentacije	IDP / PZI
načrt	OPREMAA1
risbasprememba	BARVNA ŠTUDIJA TURISTIČNI CENTER
merilo	1: 20
datum datum spremembe	MAREC 2021
številkalista	00
odgovorna oseba projektanta identifikacijska številka	Rok Žnidaršič, u.d.i.a. ZAPS - 1576
vodjaprojekta identifikacijska številka	Rok Žnidaršič, u.d.i.a. ZAPS - 1576
izdelovalcinačrta	Jerneja Fischer Knap, u.d.i.a. Samo Mlakar, u.d.i.a.
sodelavci	