

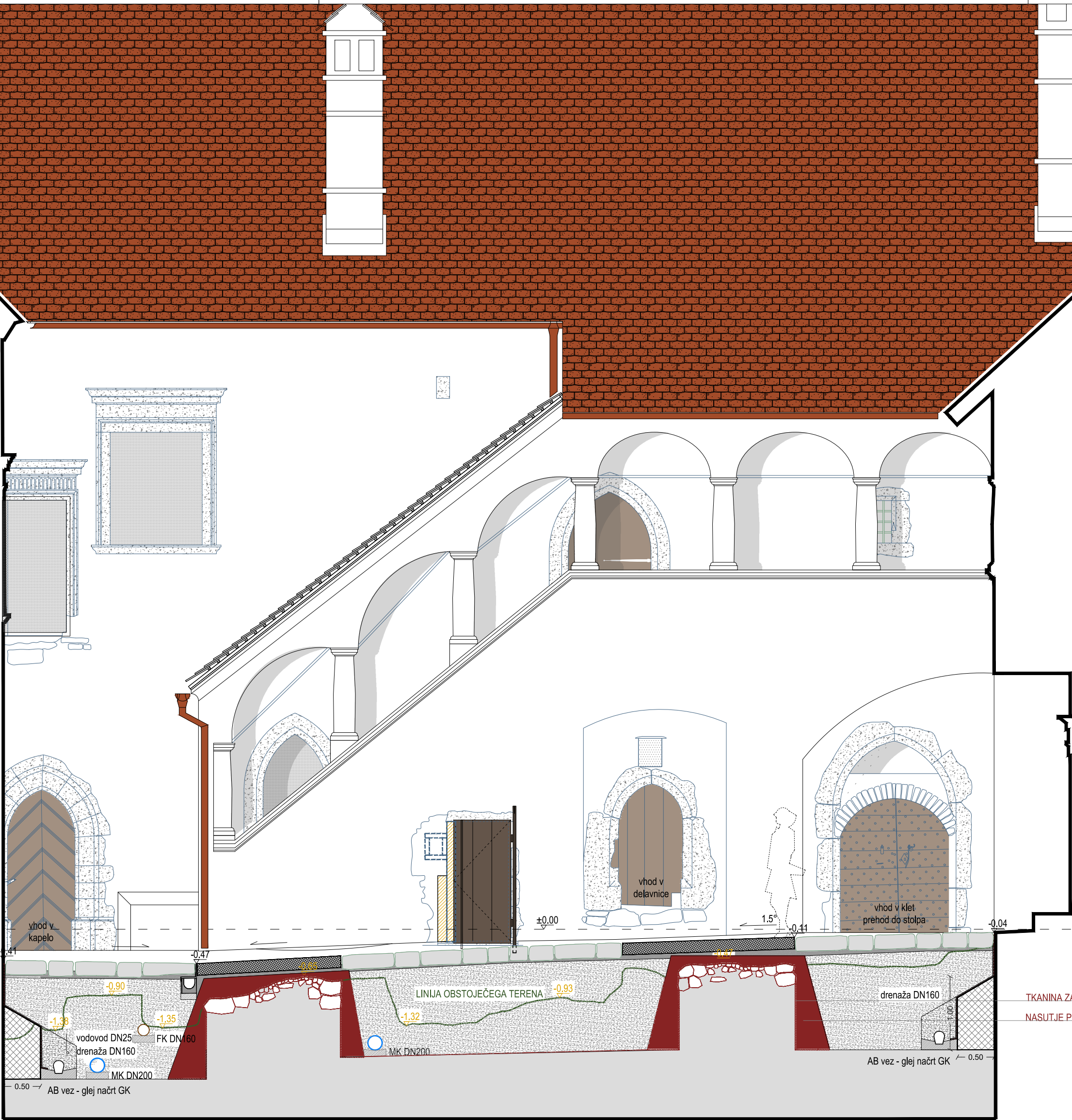
A2: 420x594
A: 0.25 m²
11.04.2022
02_schema Tlača Dvorisec.dwg

+10.00m

+5.00m

±0.00m = 291,50m.n.v

-5.00m



PREREZ 1-1

finalni sloj: ZU 1 BETONSKI PREFABRIKAT VEČJE DIMENZIJE
betonski prefabricirani element večje dimenzije - odliček z reliefom, 16 cm
fina mivka kot 'posteljica' za izravnavo prefabrikata, 3 -10 cm
utrjeno nasutje / tampon, 3 -100 cm

podložni sloj:

zaščitni sloj arheologije: sloj peska za zaščito arheoloških ostalin - kremenovega peska (oprano, presejano, brez organskih nečistoč, biološko neoporečno, granulacije 0,063 - 2 mm, 10-20 cm)
ojačitvena GEOMREŽA po potrebi
GEOTEKSTIL TKANI (membrana proti plevelu), kot npr: TKANINA ČRNA AGROTEXTIL, UV stab. (75 cm) - 100g/tkm

finalni sloj: ZU 3 KAMNITI TLAK PRAVILNE OBLIKE, obstoječe
kamnite kladne različnih dimenzij, 10 - 30 cm debeline, ravno rezane, pravokotne oblike
utrjeno nasutje / tampon, frakcija??, 3 -100 cm

podložni sloj: ločilni sloj

finalni sloj: ZU 2 KAMNITE KLADE Z VMESNO ZATRAVITVIJO, obstoječe
kamnite kladne različnih dimenzij, 10 - 30 cm
fina mivka kot 'posteljica' za izravnavo kamnite kladne, 3 -10 cm, zasadev s pokrovno rastlino med fugami, Sagina subulata, v zadnjem sloju se primeša humus v mivko
utrjeno nasutje / tampon, frakcija??, 3 -100 cm

podložni sloj:

zaščitni sloj arheologije: sloj peska za zaščito arheoloških ostalin - kremenovega peska (oprano, presejano, brez organskih nečistoč, biološko neoporečno, granulacije 0,063 - 2 mm, 10-20 cm)
ojačitvena GEOMREŽA po potrebi
GEOTEKSTIL TKANI (membrana proti plevelu), kot npr: TKANINA ČRNA AGROTEXTIL, UV stab. (75 cm) - 100g/tkm
*zaščitni sloj arheologije se na delih kjer ni arheoloških izkopanin izpusti!

finalni sloj: ZU 4 LESENE KLADE, obstoječe
lesene kladne kvadratnega prereza, 20 cm
fina mivka kot 'posteljica' za izravnavo prefabrikata, 3 -10 cm
utrjeno nasutje / tampon, frakcija??, 3 -100 cm

podložni sloj: ločilni sloj

splošna opomba:
Vse dimenzije preveriti na licu mesta po izvedenih gradbenih delih. Izvajalec je dolžan izdelati delavniški načrt ter vzorec materialov in obdelav ter le te posredovati projektantu in pristojnemu ZVKDS v pregled in potrditev pred izvedbo! Vsa dela na historičnih elementih se lahko izvajajo zgolj pod / ob nadzoru pristojnega konservatorja / restavratorja. Ob kakršnikoli nejasnosti takoj kontaktirati projektanta!

Projektant: